

# 四平市政务服务中心一次性告知单

## 市级社会团体成立登记办事指南

**项目名称：**市级社会团体成立登记

**办理依据：**《中华人民共和国慈善法》第十条；《社会团体登记管理条例》第六条、第七条、第十八条、第十九条

**办理范围：**自然人, 社会组织法人, 其他组织

**办理条件：**资料齐全、符合法定形式，填写内容完整的。

**申报材料：**

1. 业务主管单位批准文件
2. 登记申请书
3. 发起人（单位）名单及基本情况表
4. 个人（单位）会员名单
5. 章程正文
6. 法人登记申请表
7. 拟任法定代表人登记表
8. 拟任负责人名单及基本情况表
9. 秘书长专职承诺书
10. 资金证明
11. 捐资承诺书
12. 住所证明

**法定时限：**60 个工作日

**承诺时限：**12 个工作日

**跑动次数：**0 次

**收费标准：**不收费

政务咨询电话：1 2 3 4 5

地址：四平市铁西区英雄大街 2177 号

热线电话：5181234

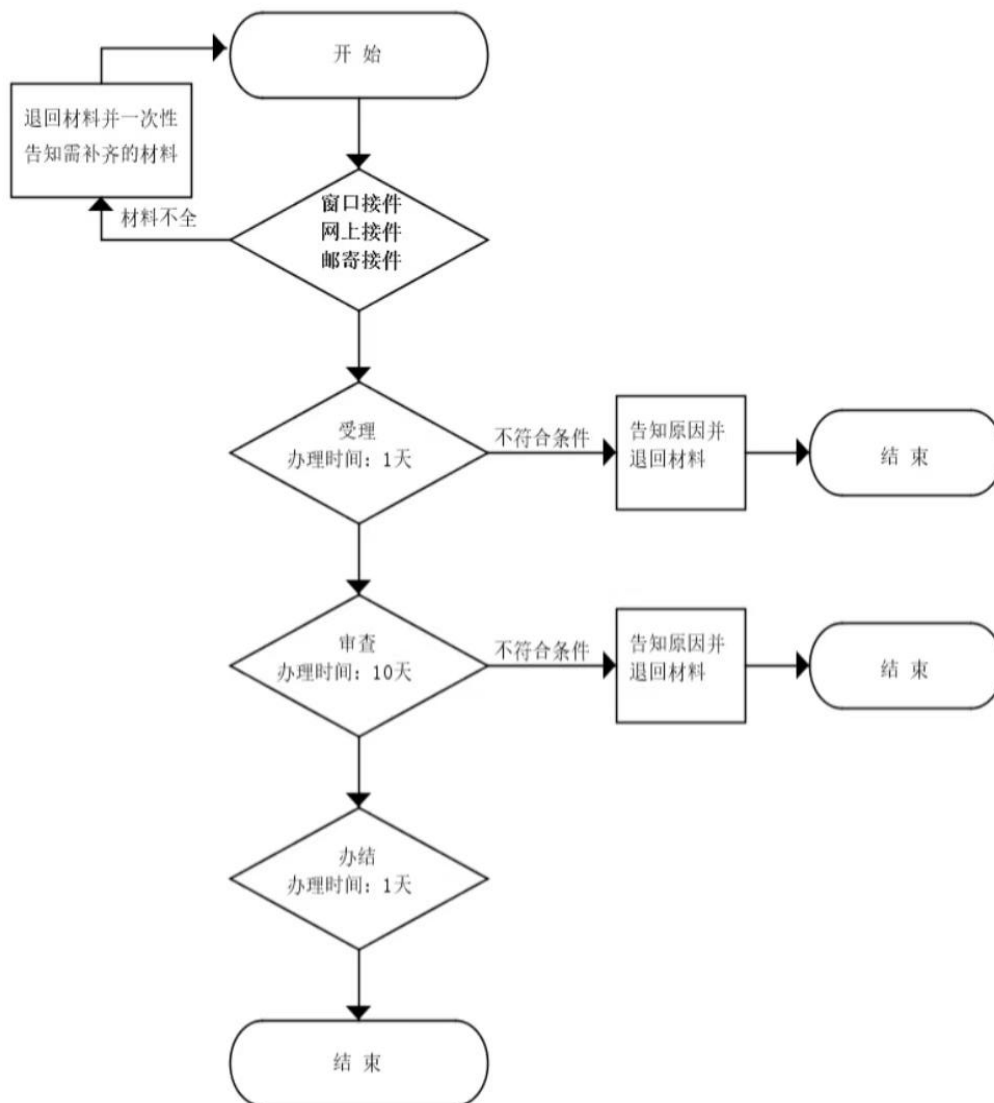
邮编：136000

邮箱：spzwdt@126.com

举报电话：1 2 3 4 2

# 四平市政务服务中心一次性告知单

## 市级社会团体成立登记流程图



# 四平市政务服务中心一次性告知单

---

## 市级社会团体法定代表人变更登记办事指南

**项目名称：**市级社会团体法定代表人变更登记

**办理依据：**《中华人民共和国慈善法》第十条、《社会团体登记管理条例》第六条、第七条、第十八条、第十九条

**办理范围：**社会组织法人

**办理条件：**资料齐全、符合法定形式，填写内容完整的。

**申报材料：**

1. 《社会团体法人登记证书》正、副本
2. 法定代表人登记表
3. 社会团体变更登记申请书
4. 整改方案（非必要）
5. 党政机关领导干部、退（离）休领导干部兼任社会团体领导职务审批材料
6. 离任审计报告（由审批机关委托中介机构出具）

**法定时限：**15 个工作日

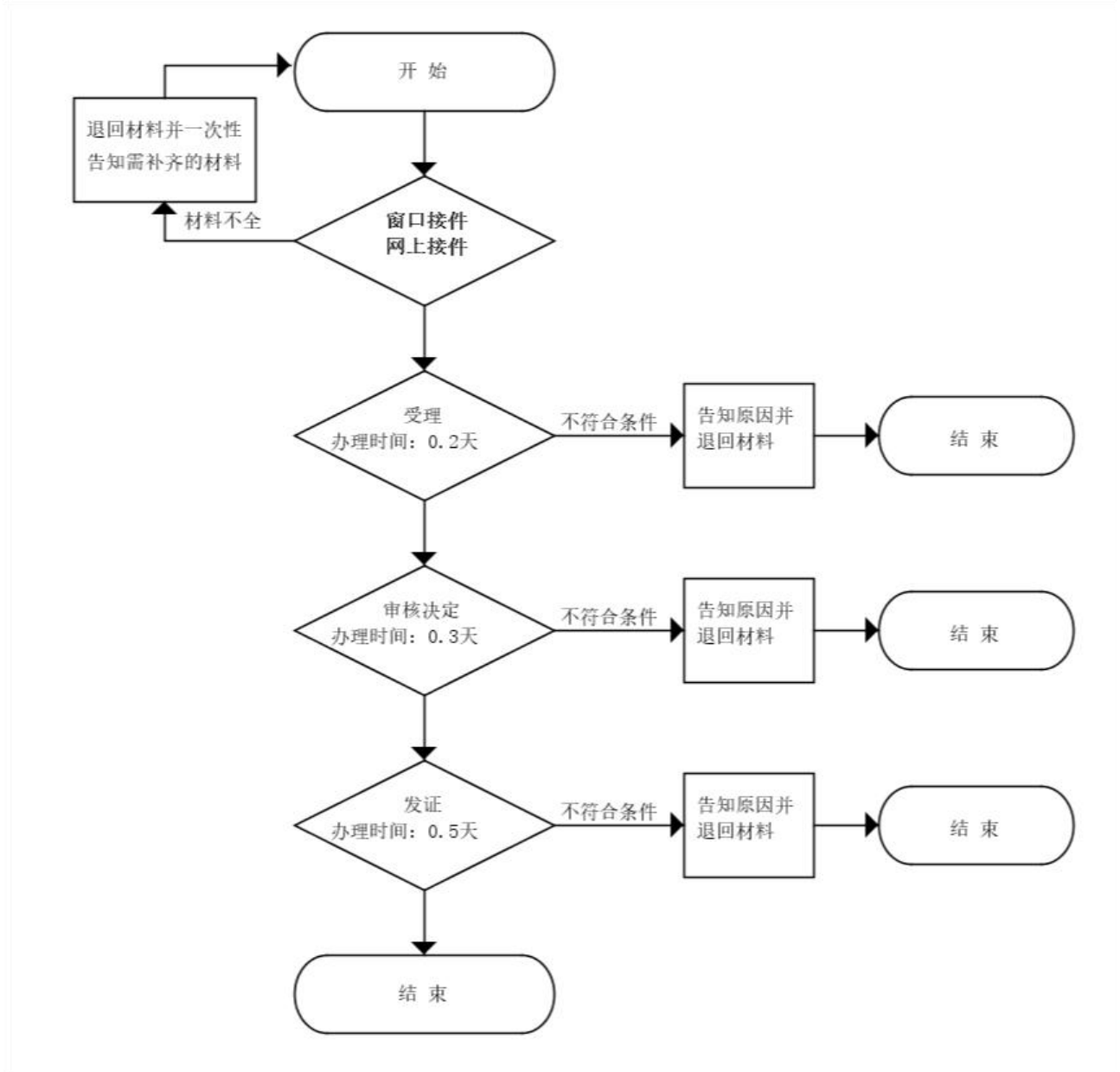
**承诺时限：**1 个工作日

**跑动次数：**0 次

**收费标准：**不收费

# 四平市政务服务中心一次性告知单

## 市级社会团体法定代表人变更登记审批流程图



# 四平市政务服务中心一次性告知单

---

---

## 市级社会团体活动资金变更登记办事指南

**项目名称：**市级社会团体活动资金变更登记

**办理依据：**《中华人民共和国慈善法》第十条、《社会团体登记管理条例》第六、七、十八、十九条

**办理范围：**社会组织法人

**办理条件：**资料齐全、符合法定形式，填写内容完整的。

**申报材料：**

1. 社会组织变更登记申请书
2. 资金来源证明
3. 《社会团体法人登记证书》正、副本

**法定时限：**15 个工作日

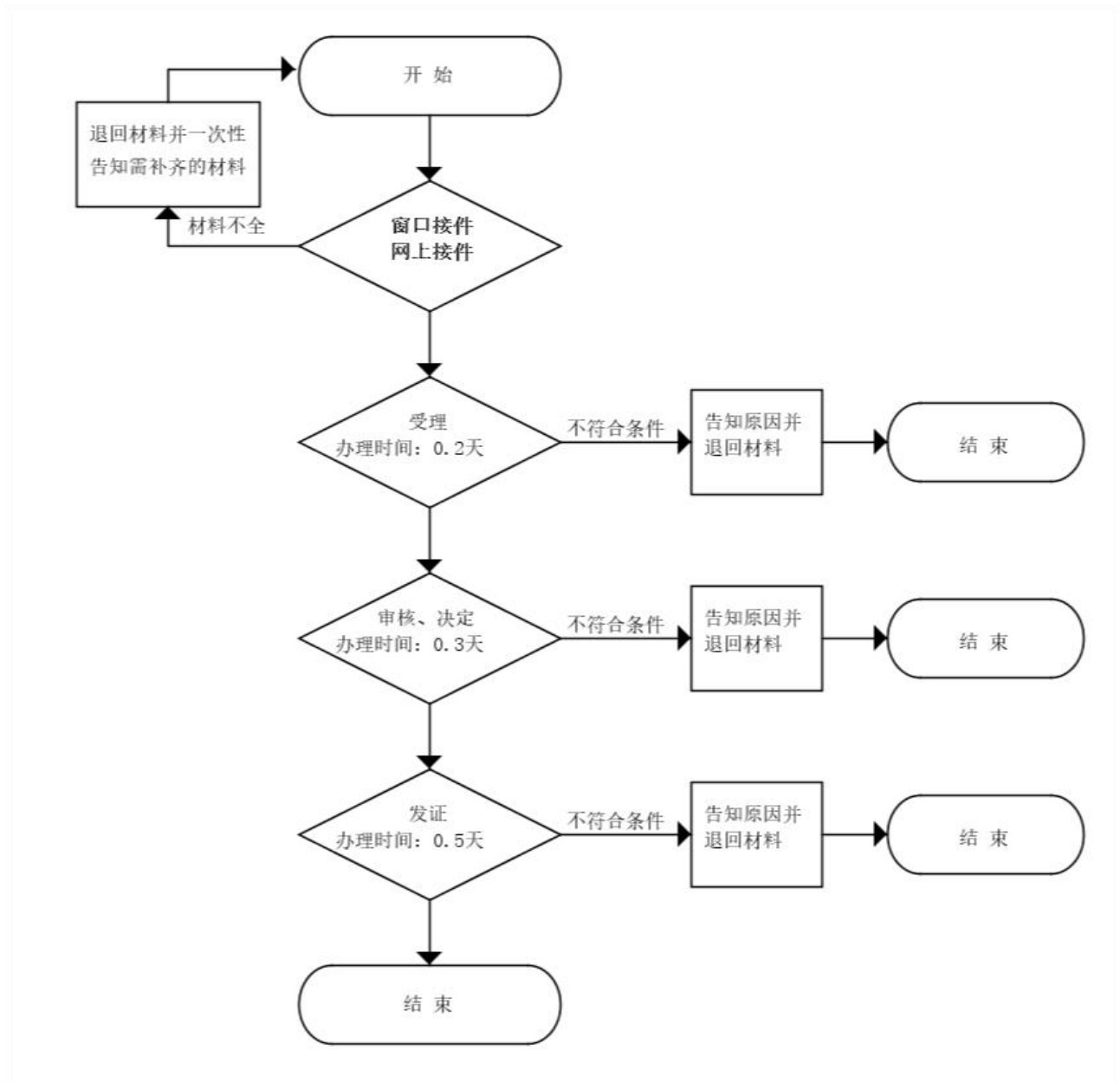
**承诺时限：**1 个工作日

**跑动次数：**0 次

**收费标准：**不收费

# 四平市政务服务中心一次性告知单

## 市级社会团体活动资金变更登记审批流程图



# 四平市政务服务中心一次性告知单

## 市级社会团体名称变更登记办事指南

**项目名称：**市级社会团体名称变更登记

**办理依据：**《中华人民共和国慈善法》第十条、《社会团体登记管理条例》第六条、第七条、第十八条、第十九条

**办理范围：**社会组织法人

**办理条件：**资料齐全、符合法定形式，填写内容完整的。

**申报材料：**

1. 社会团体变更登记申请书
2. 变更登记申请表
3. 社团章程修改说明
4. 章程核准表
5. 章程正文
6. 《社会团体法人登记证书》正、副本

**法定时限：**15 个工作日

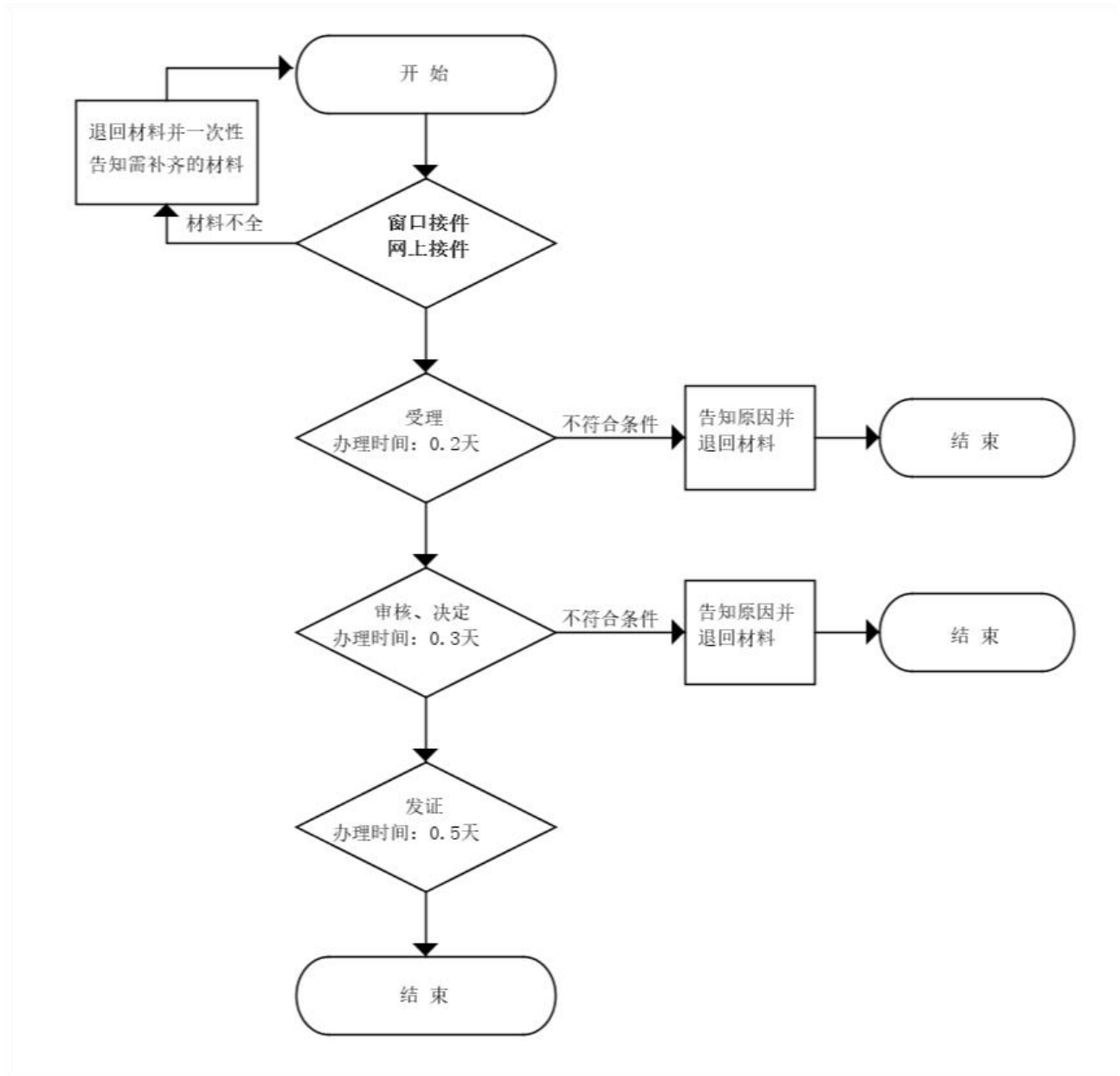
**承诺时限：**1 个工作日

**跑动次数：**0 次

**收费标准：**不收费

# 四平市政务服务中心一次性告知单

## 市级社会团体名称变更登记审批流程图



# 四平市政务服务中心一次性告知单

## 市级社会团体业务主管单位变更登记办事指南

**项目名称：**市级社会团体业务主管单位变更登记

**办理依据：**《中华人民共和国慈善法》第十条、《社会团体登记管理条例》第六、七、十八、十九条

**办理范围：**社会组织法人

**办理条件：**资料齐全、符合法定形式，填写内容完整的。

**申报材料：**

1. 《社会团体法人登记证书》正、副本
2. 业务主管单位批准文件
3. 社团章程修改说明
4. 章程核准表
5. 章程正文
6. 《变更登记申请表》

**法定时限：**15 个工作日

**承诺时限：**1 个工作日

**跑动次数：**0 次

**收费标准：**不收费

政务咨询电话：1 2 3 4 5

热线电话：5181234

邮 箱：spzwdt@126.com

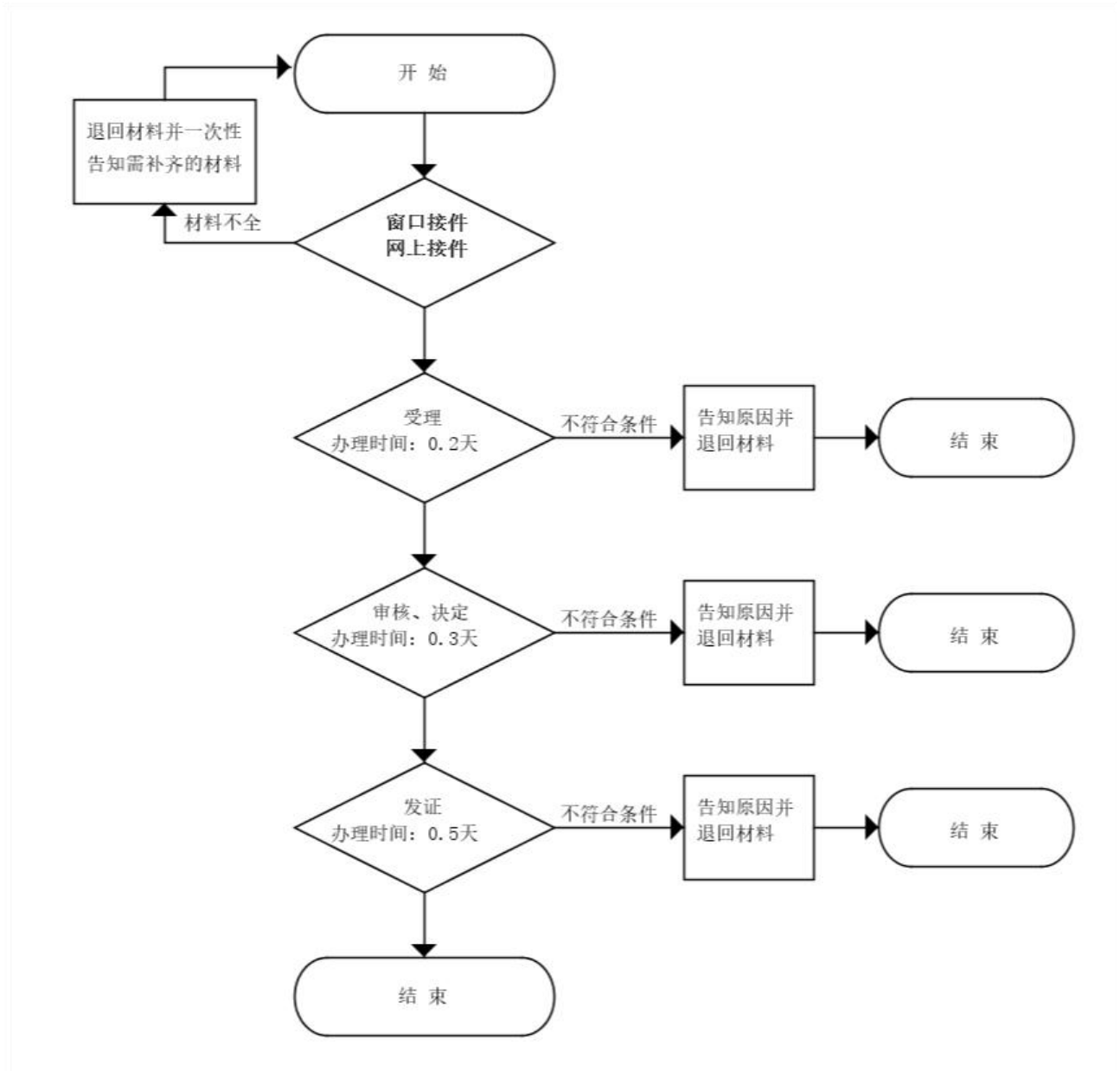
地址：四平市铁西区英雄大街 2177 号

邮 编：136000

举报电话：1 2 3 4 2

# 四平市政务服务中心一次性告知单

## 市级社会团体业务主管单位变更登记审批流程图



# 四平市政务服务中心一次性告知单

## 市级社会团体住所变更登记办事指南

**项目名称：**市级社会团体住所变更登记

**办理依据：**《中华人民共和国慈善法》第十条、《社会团体登记管理条例》第六条、第七条、第十八条、第十九条

**办理范围：**社会组织法人

**办理条件：**资料齐全、符合法定形式，填写内容完整的。

**申报材料：**

1. 《社会团体法人登记证书》正、副本
2. 住所证明。（场所使用证明材料应包含使用面积、使用期限、地址、编及联系电话。住所为租赁的，须提供租赁合同复印件以及房产证复印件；住所为其他组织或个人无偿提供的，须由房产所有者出具证明，并提供房屋产权证复印件。以上材料提供复印件时需验看原件。住所不得设在私人寓所内。）
3. 变更登记申请表

**法定时限：**15 个工作日

**承诺时限：**1 个工作日

**跑动次数：**0 次

**收费标准：**不收费

政务咨询电话：1 2 3 4 5

热线电话：5181234

邮 箱：spzwdt@126.com

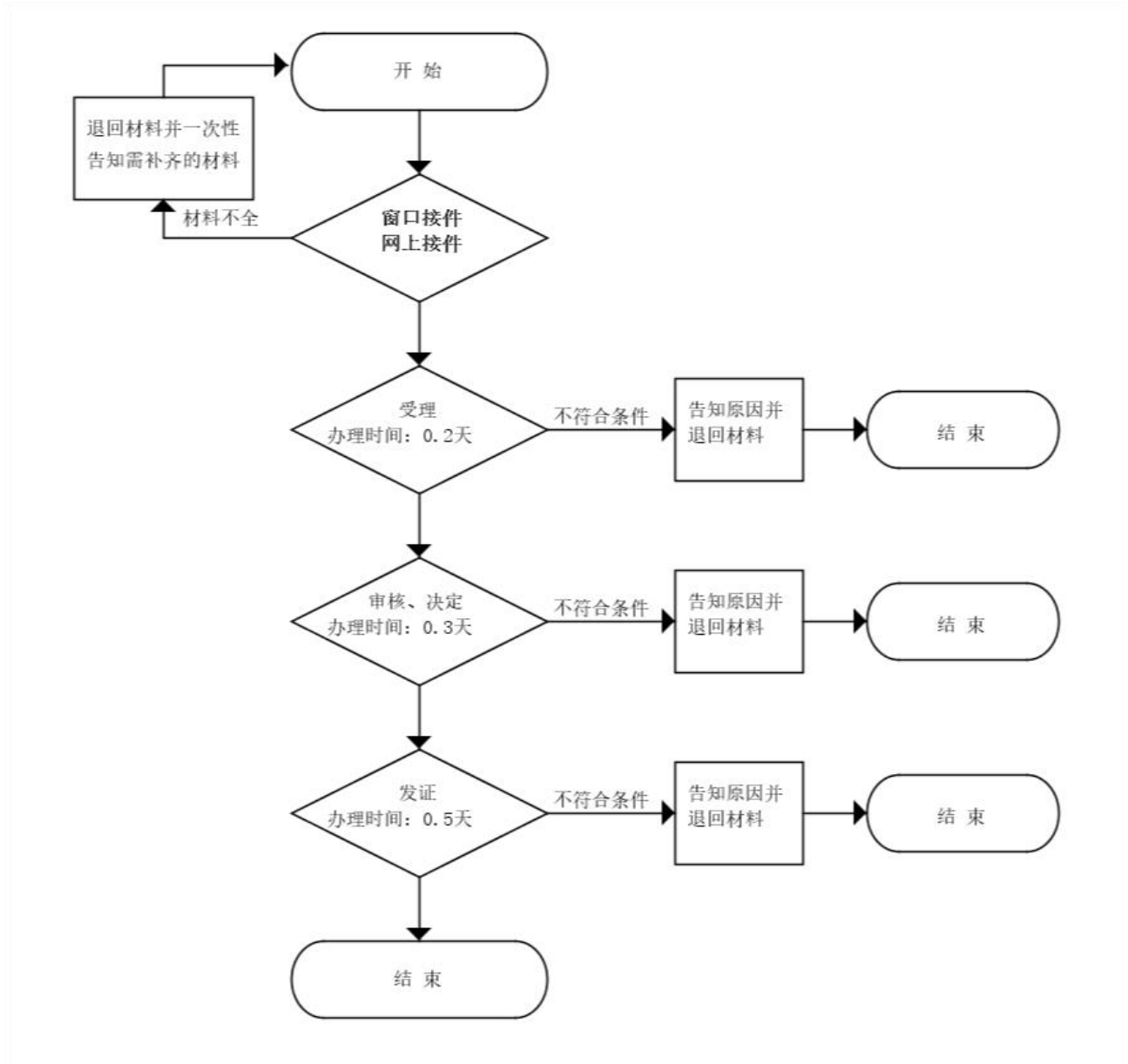
地址：四平市铁西区英雄大街 2177 号

邮 编：136000

举报电话：1 2 3 4 2

# 四平市政务服务中心一次性告知单

## 市级社会团体住所变更登记审批流程图



# 四平市政务服务中心一次性告知单

## 社会团体注销登记办事指南

**项目名称：**社会团体注销登记

**办理依据：**《中华人民共和国慈善法》第十条、《社会团体登记管理条例》第六条、第七条、第十八条、第十九条

**办理范围：**社会组织法人

**办理条件：**资料齐全、符合法定形式，填写内容完整的。

**申报材料：**

1. 业务主管单位批准文件
2. 清算债权债务公告
3. 审计报告（由审批机关委托中介机构出具）
4. 注销登记申请表（按要求加盖印章、签字。）
5. 清算报告书及财务报表
6. 登记证书正、副本，印章（包括社会团体公章、法定代表人章、财务专用章、办事机构印章等），财务凭证。

**法定时限：**15 个工作日

**承诺时限：**1 个工作日

**跑动次数：**0 次

**收费标准：**不收费

政务咨询电话：1 2 3 4 5

地址：四平市铁西区英雄大街 2177 号

热线电话：5181234

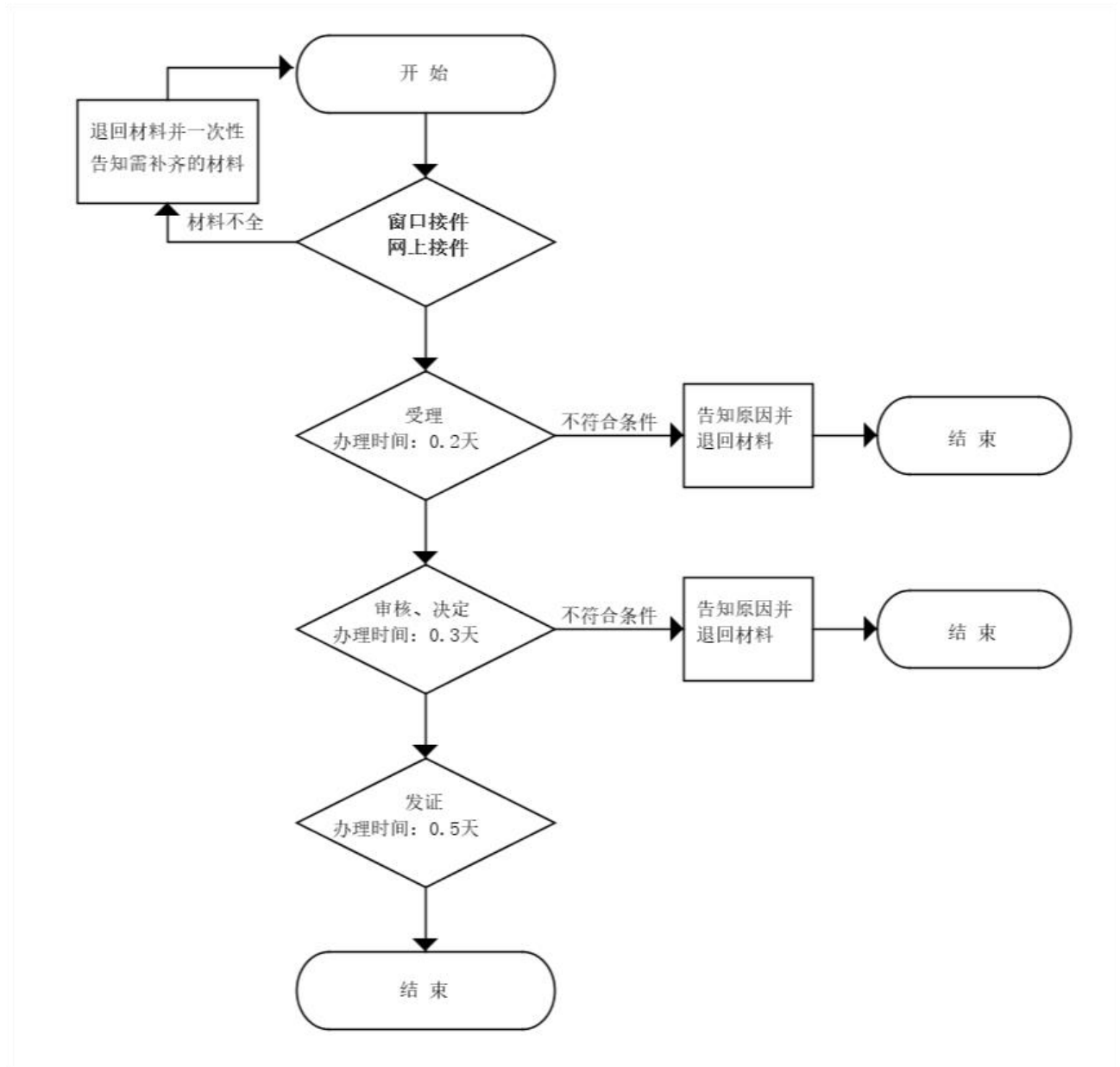
邮 编：136000

邮 箱：spzwdt@126.com

举报电话：1 2 3 4 2

# 四平市政务服务中心一次性告知单

## 社会团体注销登记审批流程图



# 四平市政务服务中心一次性告知单

---

## 市级社会团体宗旨、业务范围、活动地域变更登记办事指南

**项目名称：**市级社会团体宗旨、业务范围、活动地域变更登记

**办理依据：**《中华人民共和国慈善法》第十条、《社会团体登记管理条例》第六条、第七条、第十八条、第十九条

**办理范围：**社会组织法人

**办理条件：**资料齐全、符合法定形式，填写内容完整的。

**申报材料：**1. 社会团体变更登记申请书  
2. 《社会团体法人登记证书》正、副本

**法定时限：**15 个工作日

**承诺时限：**1 个工作日

**跑动次数：**0 次

**收费标准：**不收费

---

政务咨询电话：1 2 3 4 5

热线电话：5181234

邮 箱：spzwdt@126.com

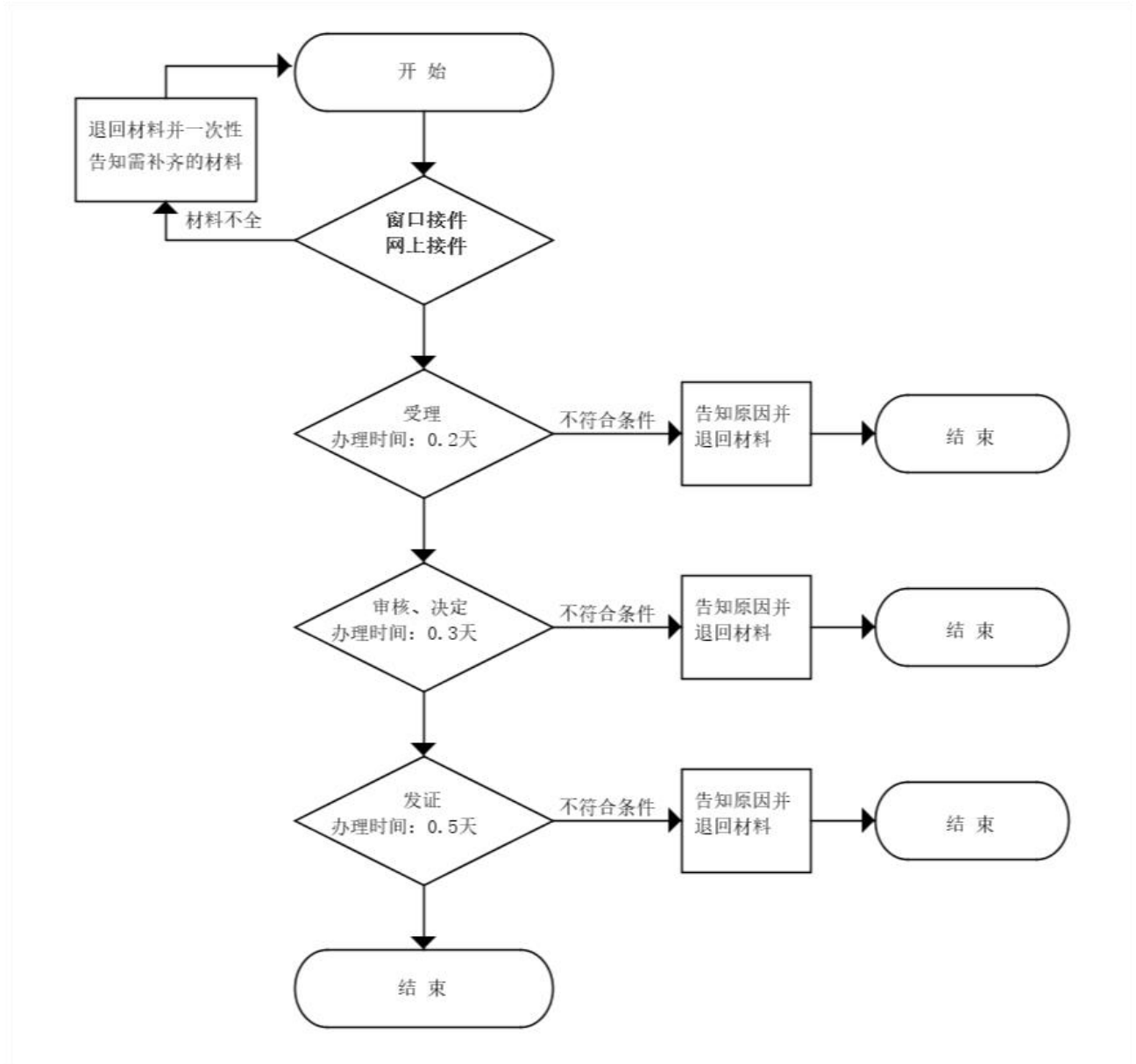
地址：四平市铁西区英雄大街 2177 号

邮 编：136000

举报电话：1 2 3 4 2

# 四平市政务服务中心一次性告知单

## 市级社会团体宗旨、业务范围、活动地域变更登记审批流程图



# 四平市政务服务中心一次性告知单

## 社会团体年检办事指南

**项目名称：**社会团体年检

**办理依据：**《社会团体登记管理条例》第六条、第二十八条 《吉林省社会团体年度检查暂行办法》第一条、第二条

**办理范围：**社会组织法人

**办理条件：**资料齐全、符合法定形式，填写内容完整的。

**申报材料：**1. 业务主管单位审查意见  
2. 财务审计报告  
3. 工作报告

**法定时限：**20 个工作日

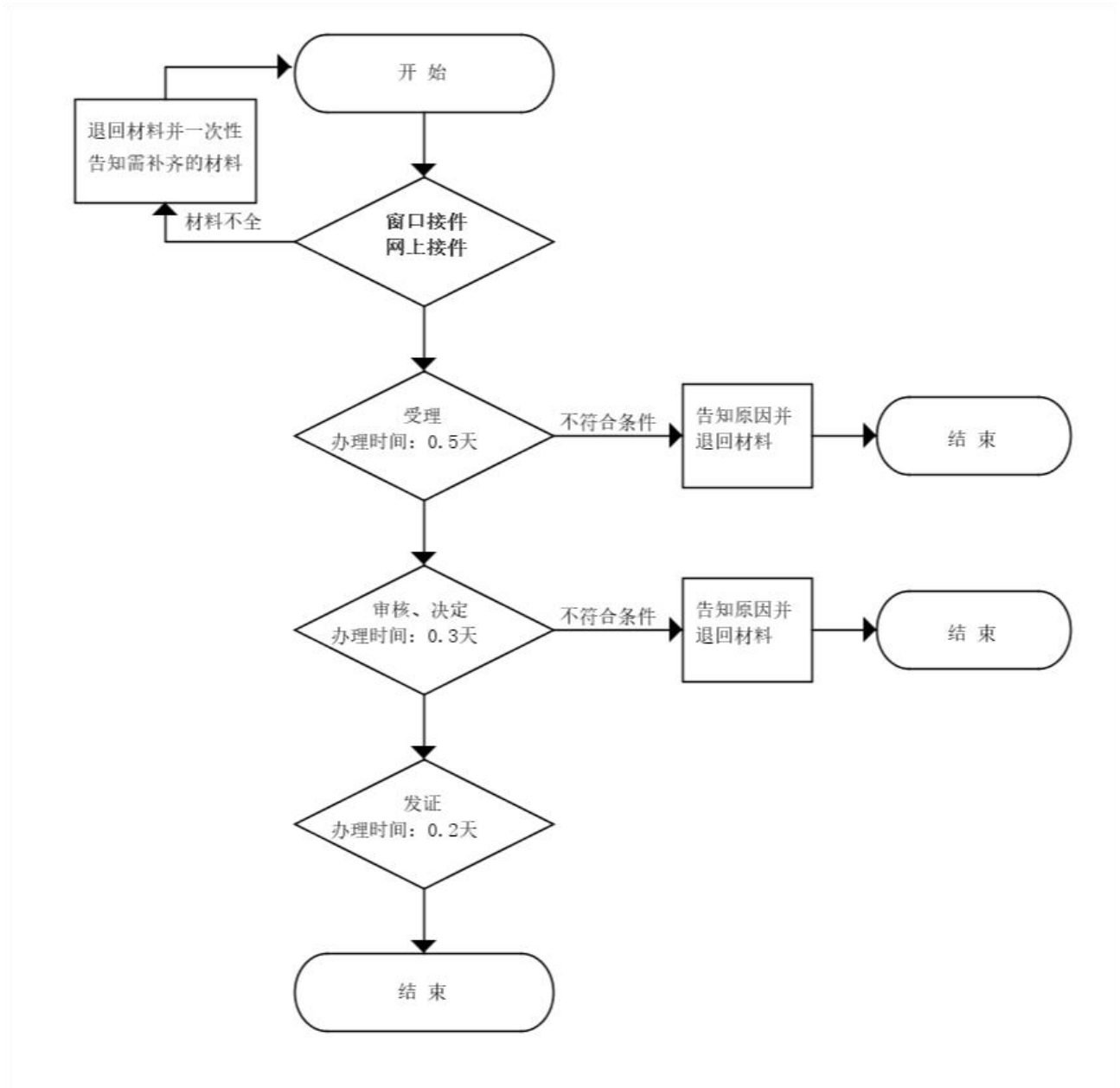
**承诺时限：**1 个工作日

**跑动次数：**0 次

**收费标准：**不收费

# 四平市政务服务中心一次性告知单

## 社会团体年检审批流程图



# 四平市政务服务中心一次性告知单

## 市级社会团体修改章程核准办事指南

**项目名称：**市级社会团体修改章程核准

**办理依据：**《社会团体登记管理条例》第十八条

**办理范围：**社会组织法人

**办理条件：**资料齐全、符合法定形式，填写内容完整的。

**申报材料：**

1. 社团章程修改说明
2. 社会团体章程核准表
3. 章程正文

**法定时限：**20 个工作日

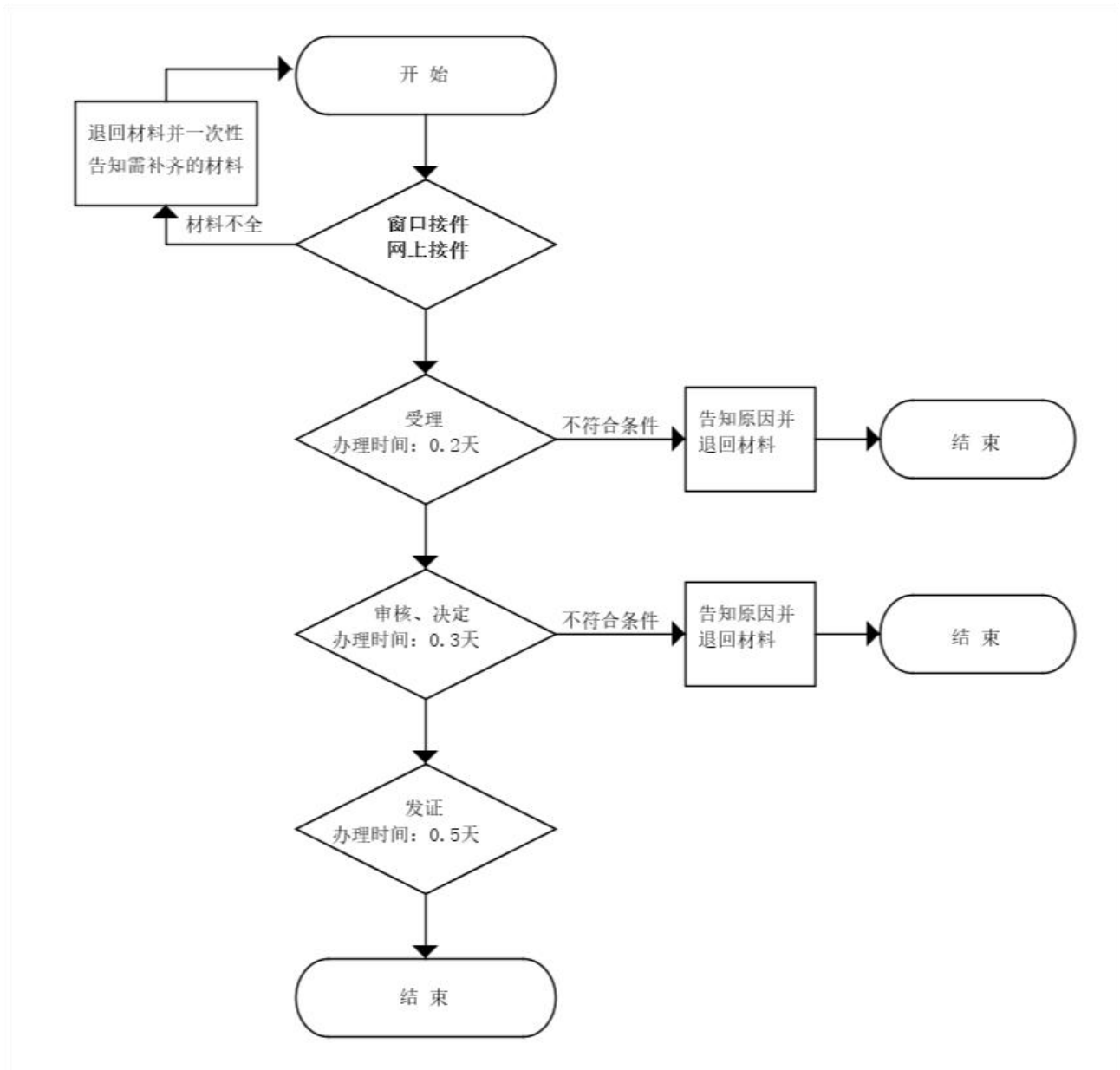
**承诺时限：**1 个工作日

**跑动次数：**0 次

**收费标准：**不收费

# 四平市政务服务中心一次性告知单

## 市级社会团体修改章程核准审批流程图



# 四平市政务服务中心一次性告知单

## 社会团体银行账户备案办事指南

项目名称：社会团体银行账户备案

办理依据：《社会团体登记管理条例》第十六条

办理范围：社会组织法人

办理条件：资料齐全、符合法定形式，填写内容完整的。

申报材料：1. 社会团体银行账户备案表

法定时限：20 个工作日

承诺时限：1 个工作日

跑动次数：0 次

收费标准：不收费

政务咨询电话：1 2 3 4 5

热线电话：5181234

邮 箱：spzwdt@126.com

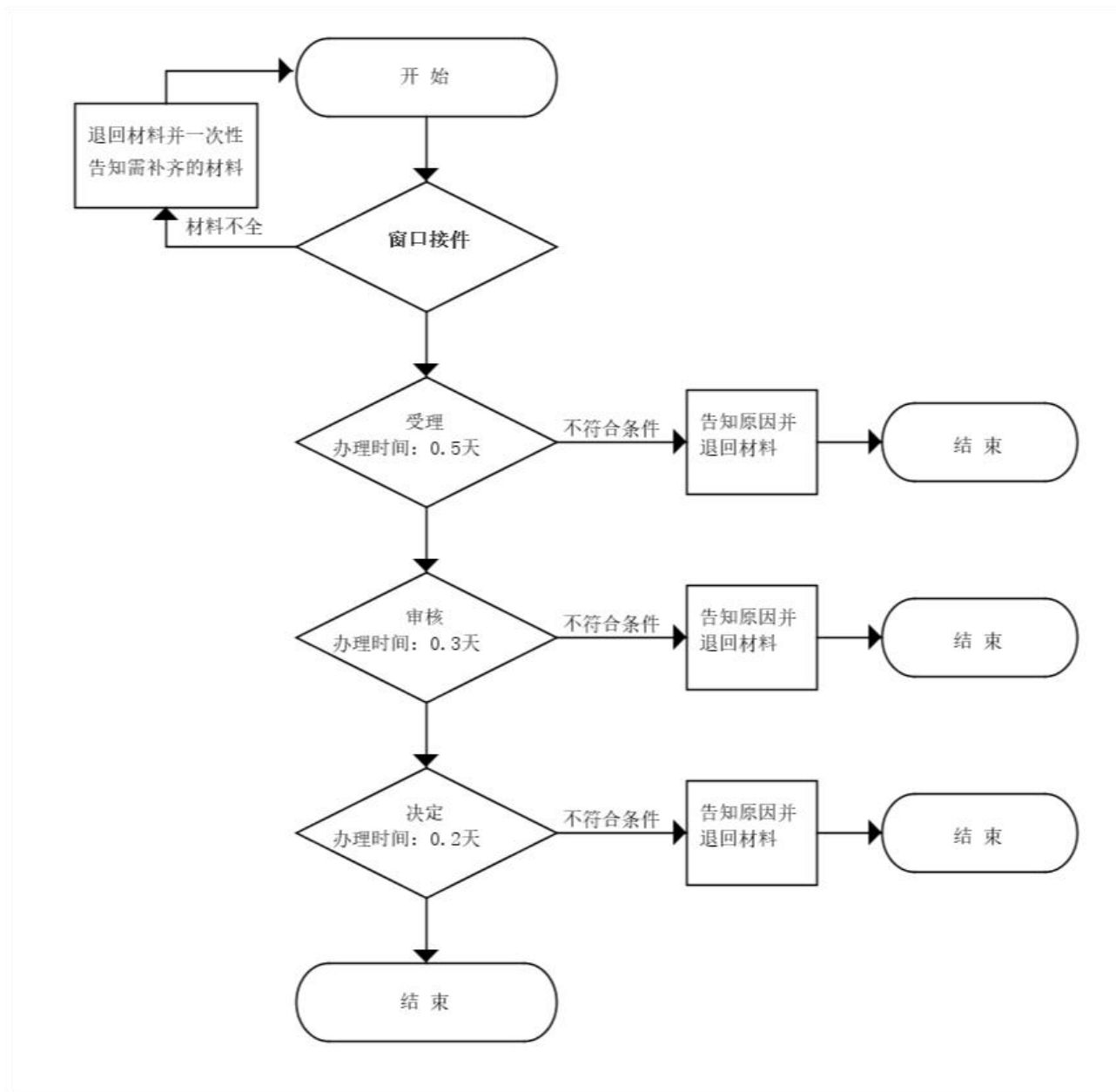
地址：四平市铁西区英雄大街 2177 号

邮 编：136000

举报电话：1 2 3 4 2

# 四平市政务服务中心一次性告知单

## 社会团体银行账户备案审批流程图



# 四平市政务服务中心一次性告知单

---

---

## 社会团体印章式样备案办事指南

项目名称：社会团体印章式样备案

办理依据：《社会团体登记管理条例》第十六条

办理范围：社会组织法人

办理条件：资料齐全、符合法定形式，填写内容完整的。

申报材料：1. 社会团体印章备案表

法定时限：20 个工作日

承诺时限：1 个工作日

跑动次数：0 次

收费标准：不收费

---

---

政务咨询电话：1 2 3 4 5

热线电话：5181234

邮 箱：spzwdt@126.com

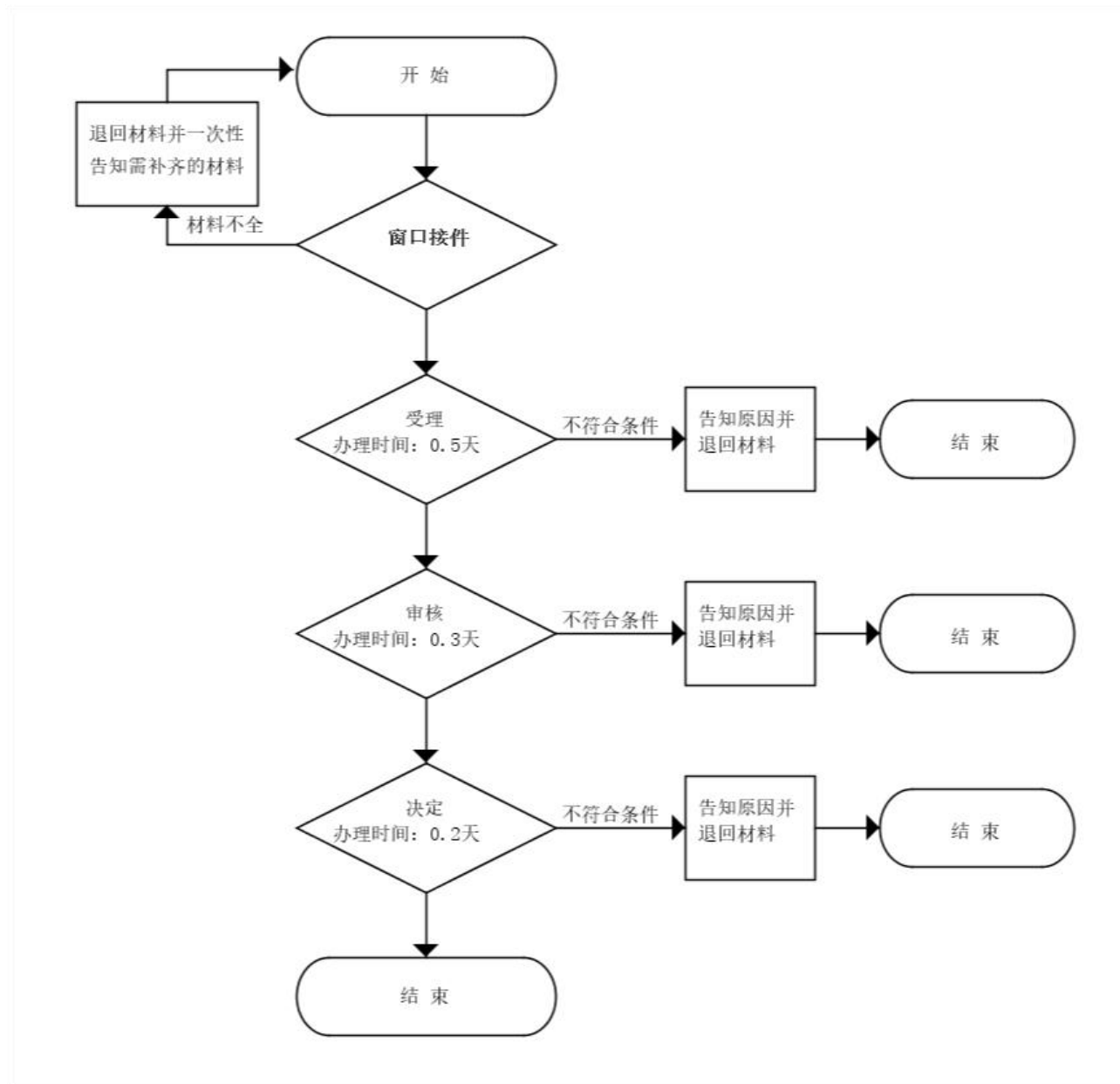
地址：四平市铁西区英雄大街 2177 号

邮 编：136000

举报电话：1 2 3 4 2

# 四平市政务服务中心一次性告知单

## 社会团体印章式样备案审批流程图



# 四平市政务服务中心一次性告知单

## 社会组织登记证书延期办事指南

**项目名称：**社会组织登记证书延期

**办理依据：**《社会团体登记管理条例》第七条、第十二条 《民办非企业单位登记管理暂行条例》第六条、第十二条

**办理范围：**社会组织法人

**办理条件：**资料齐全、符合法定形式，填写内容完整的。

**申报材料：**1. 登记证书（正、副本）  
2. 证书延期情况说明

**法定时限：**20 个工作日

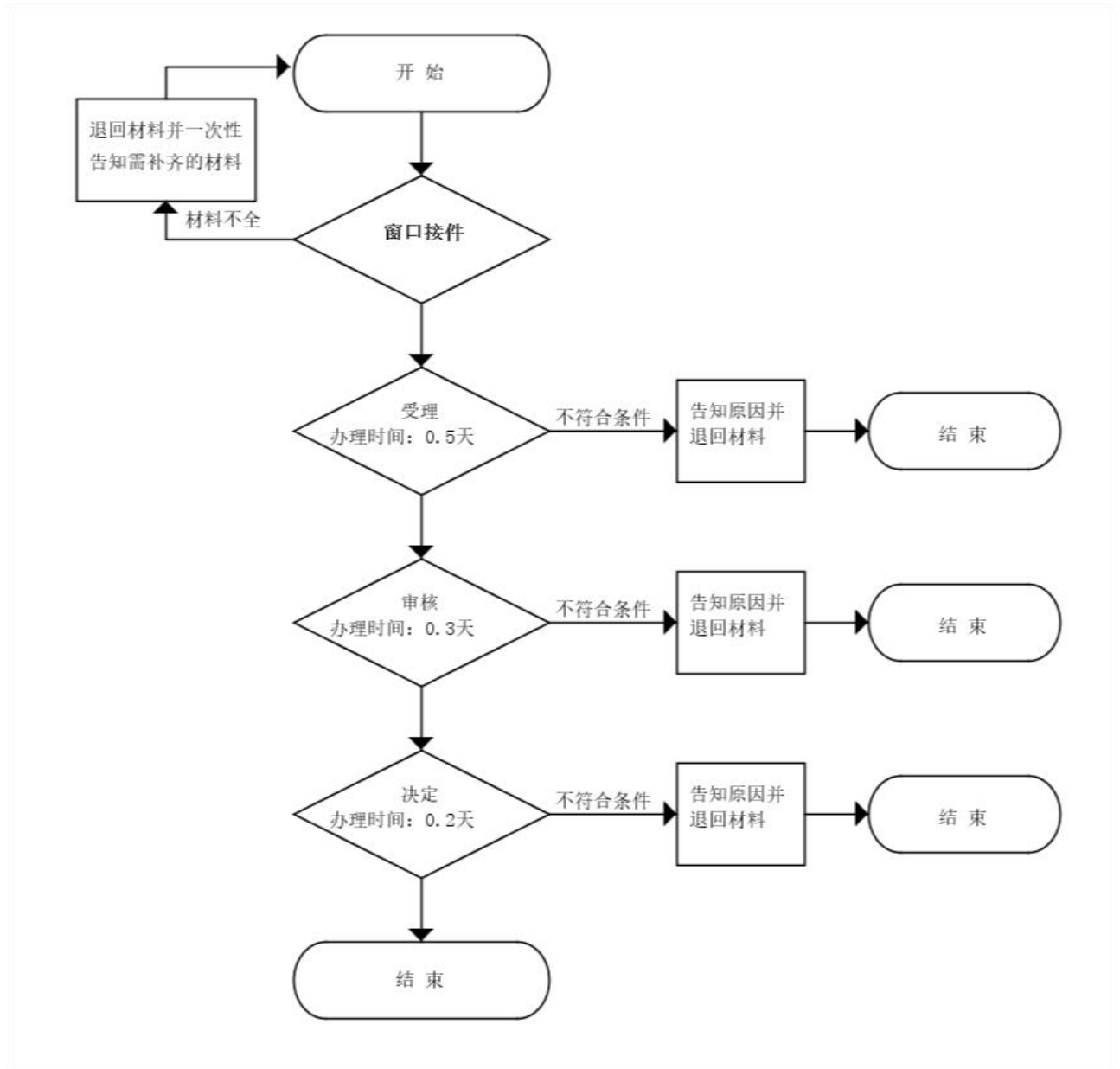
**承诺时限：**1 个工作日

**跑动次数：**0 次

**收费标准：**不收费

# 四平市政务服务中心一次性告知单

## 社会组织登记证书延期审批流程图



# 四平市政务服务中心一次性告知单

---

## 社会组织因登记证书遗失申请补发证书办事指南

**项目名称：**社会组织因登记证书遗失申请补发证书

**办理依据：**《社会团体登记管理条例》第七条、第十二条 《民办非企业单位登记管理暂行条例》第六条、第十二条

**办理范围：**社会组织法人

**办理条件：**资料齐全、符合法定形式，填写内容完整的。

**申报材料：**1. 证书遗失声明  
2. 证书遗失补领报告

**法定时限：**20 个工作日

**承诺时限：**1 个工作日

**跑动次数：**0 次

**收费标准：**不收费

---

政务咨询电话：1 2 3 4 5

热线电话：5181234

邮 箱：spzwdt@126.com

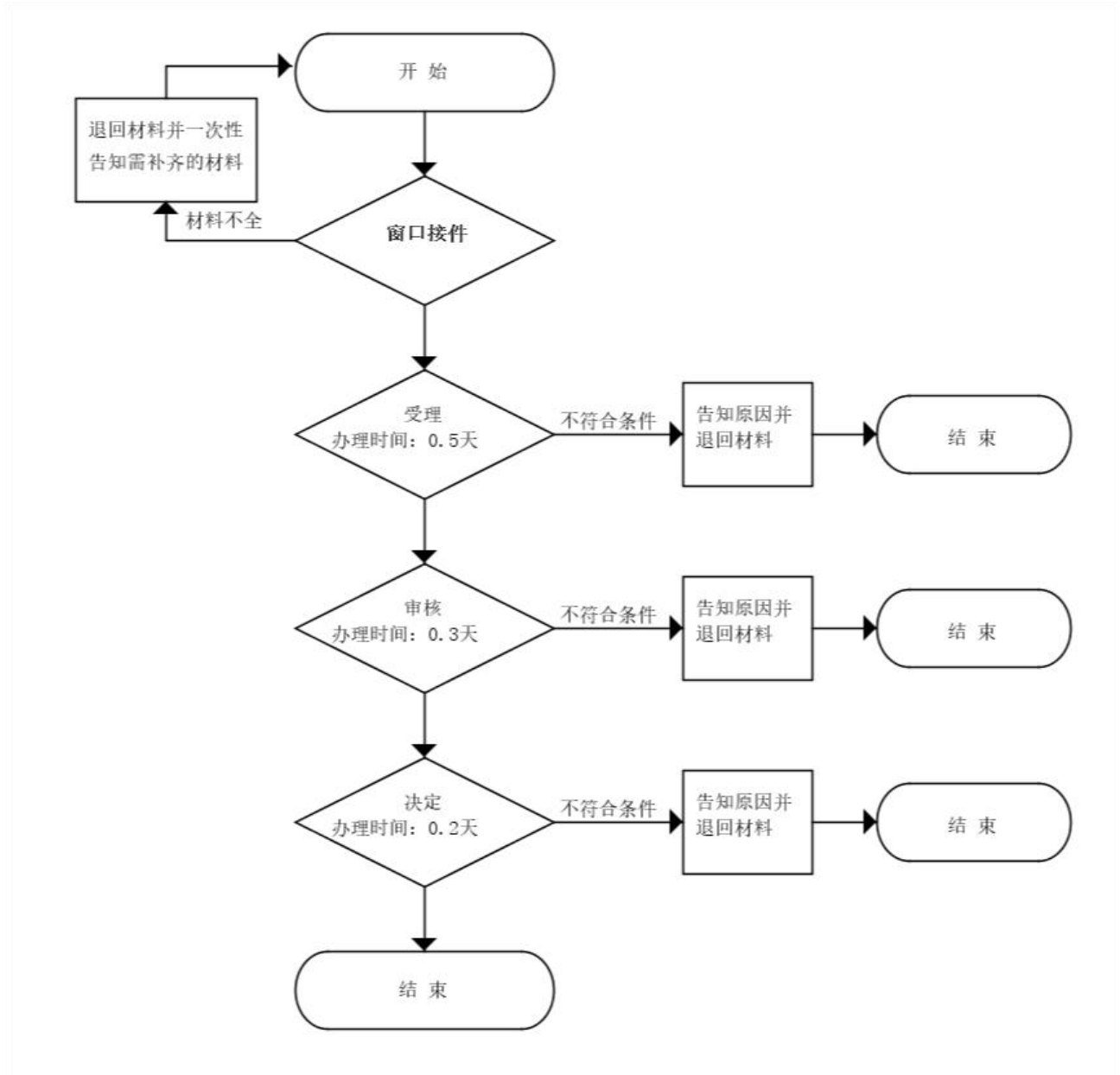
地址：四平市铁西区英雄大街 2177 号

邮 编：136000

举报电话：1 2 3 4 2

# 四平市政务服务中心一次性告知单

## 社会组织因登记证书遗失申请补发证书审批流程图



# 四平市政务服务中心一次性告知单

## 市级民办非企业单位成立登记办事指南

**项目名称：**市级民办非企业单位成立登记

**办理依据：**《中华人民共和国慈善法》第十条、《民办非企业单位登记管理暂行条例》第五条、第十五条、第十七条

**办理范围：**自然人, 社会组织法人, 其他组织

**办理条件：**资料齐全、符合法定形式，填写内容完整的。

**申报材料：**

- 1、法人登记申请表
- 2、资金证明
- 3、发起人名单及基本情况表
- 4、章程正文
- 5、登记申请书
- 6、拟任法定代表人登记表
- 7、理事、监事名单及基本情况表
- 8、住所证明
- 9、捐资承诺书
- 10、业务主管单位批准文件

**法定时限：**60 个工作日

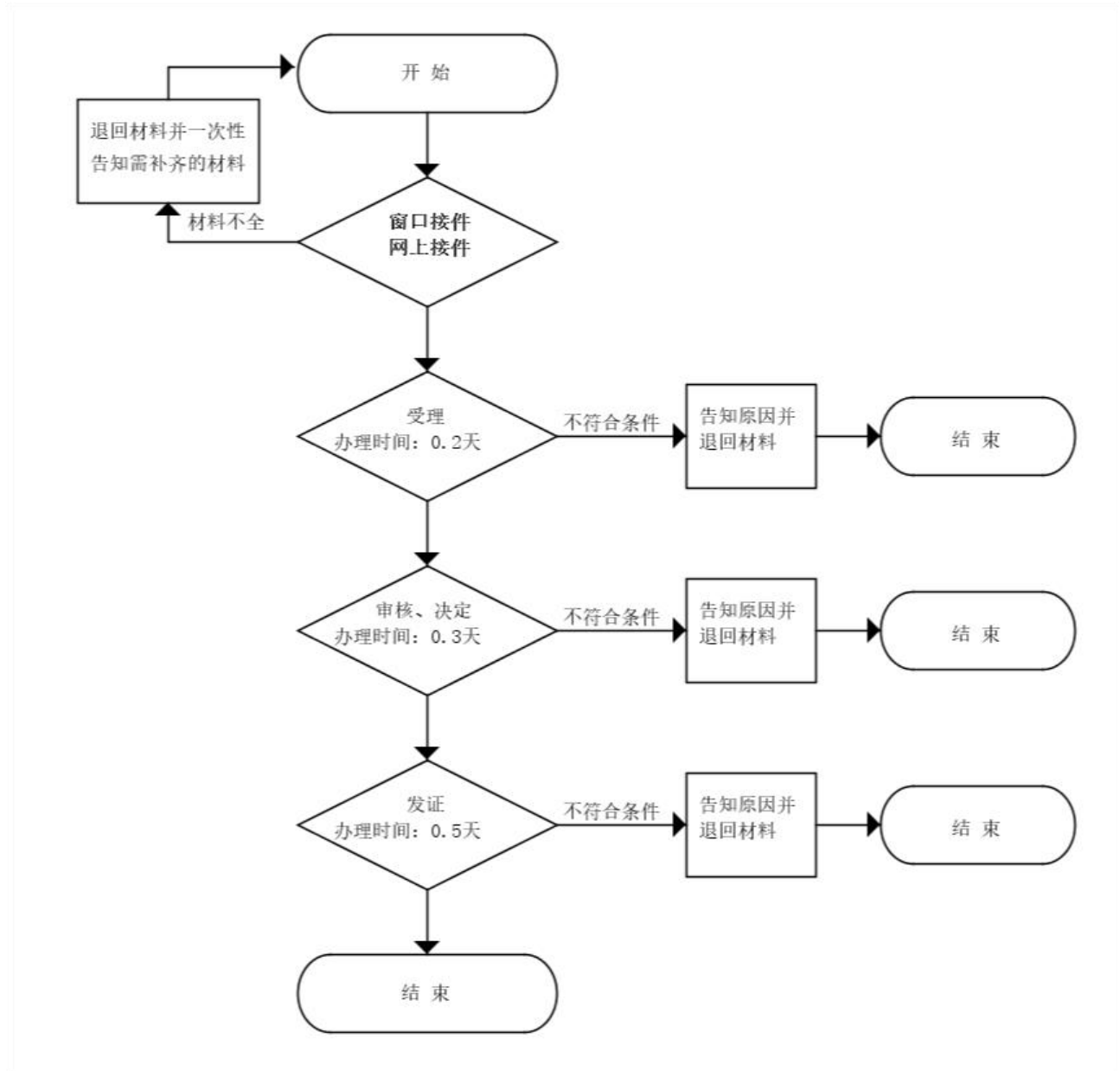
**承诺时限：**1 个工作日

**跑动次数：**0 次

**收费标准：**不收费

# 四平市政务服务中心一次性告知单

## 市级民办非企业单位成立登记审批流程图



# 四平市政务服务中心一次性告知单

## 市级民办非企业单位法定代表人或负责人变更登记 办事指南

**项目名称：**市级民办非企业单位法定代表人或负责人变更登记

**办理依据：**《中华人民共和国慈善法》第十条、《民办非企业单位登记管理暂行条例》第五条、第十五条、第十七条

**办理范围：**社会组织法人

**办理条件：**资料齐全、符合法定形式，填写内容完整的。

**申报材料：**

1. 《民办非企业单位登记证书》正、副本
2. 变更登记申请表
3. 整改方案（非必要）
4. 法定代表人登记表
5. 离任审计报告

**法定时限：**20 个工作日

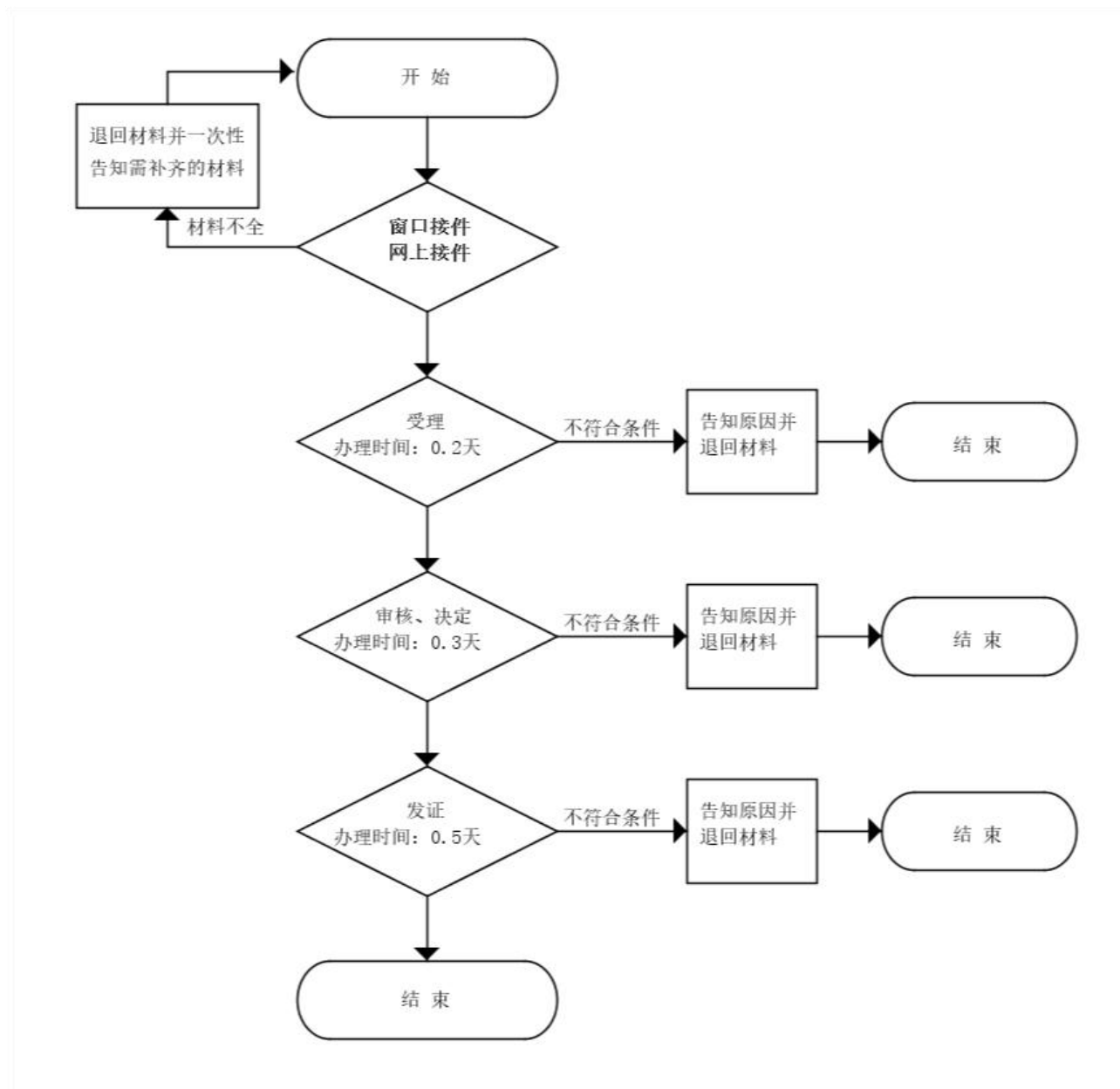
**承诺时限：**1 个工作日

**跑动次数：**0 次

**收费标准：**不收费

# 四平市政务服务中心一次性告知单

## 市级民办非企业单位法定代表人或负责人变更登记 审批流程图



# 四平市政务服务中心一次性告知单

## 市级民办非企业单位开办资金变更登记办事指南

**项目名称：**市级民办非企业单位开办资金变更登记

**办理依据：**《中华人民共和国慈善法》第十条、《民办非企业单位登记管理暂行条例》第五条、第十五条、第十七条

**办理范围：**社会组织法人

**办理条件：**资料齐全、符合法定形式，填写内容完整的。

**申报材料：**1. 《民办非企业单位登记证书》正、副本  
2. 资金来源证明（验资报告）  
3. 变更登记申请表

**法定时限：**20 个工作日

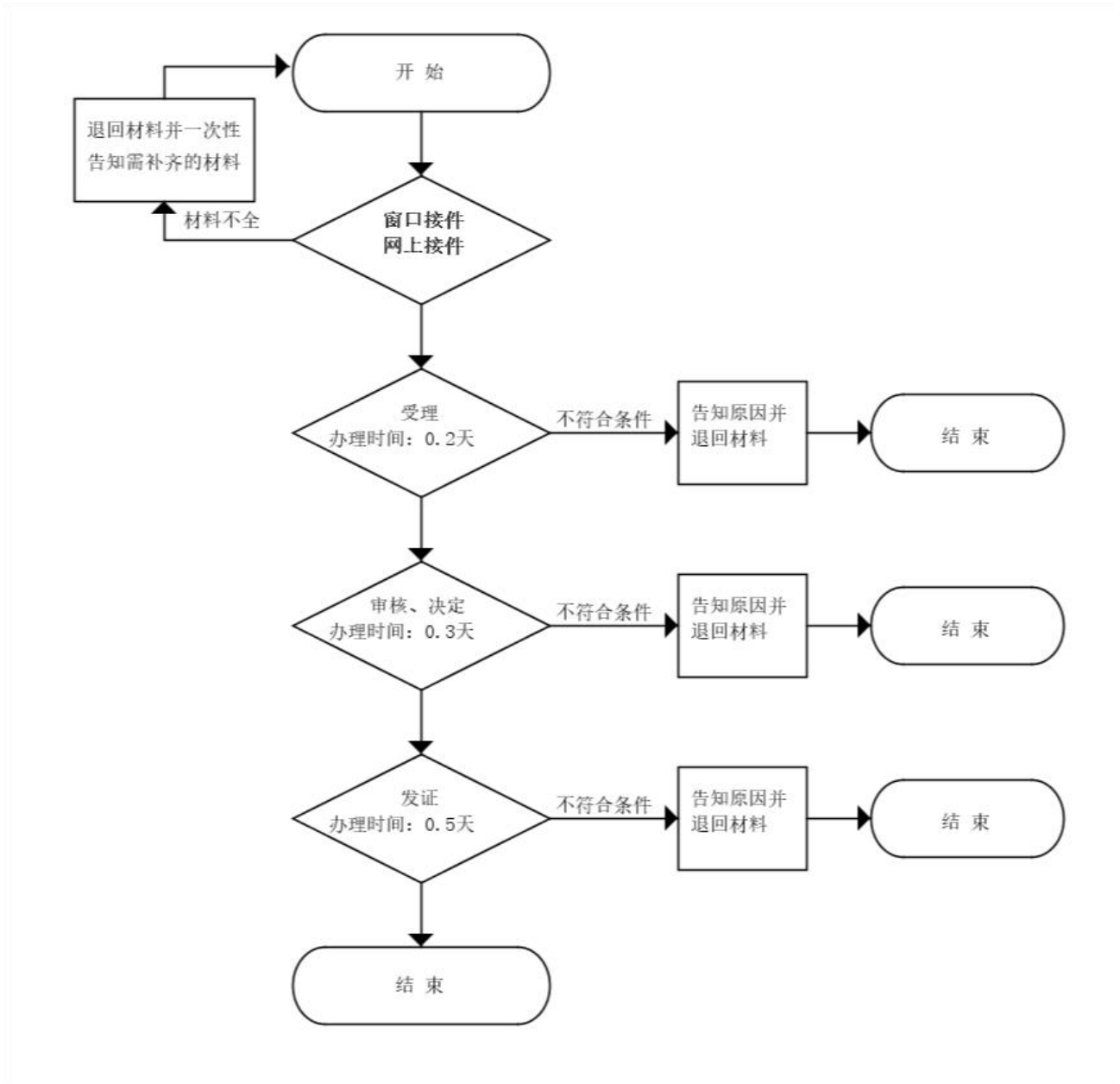
**承诺时限：**1 个工作日

**跑动次数：**0 次

**收费标准：**不收费

# 四平市政务服务中心一次性告知单

## 市级民办非企业单位开办资金变更登记审批流程图



# 四平市政务服务中心一次性告知单

---

## 市级民办非企业单位名称变更登记办事指南

**项目名称：**市级民办非企业单位名称变更登记

**办理依据：**《中华人民共和国慈善法》第十条、《民办非企业单位登记管理暂行条例》第五条、第十五条、第十七条

**办理范围：**社会组织法人

**办理条件：**资料齐全、符合法定形式，填写内容完整的。

**申报材料：**

1. 《民办非企业单位登记证书》正、副本
2. 单位变更登记申请表
3. 章程修改说明
4. 章程核准表
5. 章程正文
6. 变更申请书

**法定时限：**20 个工作日

**承诺时限：**1 个工作日

**跑动次数：**0 次

**收费标准：**不收费

---

政务咨询电话：1 2 3 4 5

热线电话：5181234

邮 箱：spzwdt@126.com

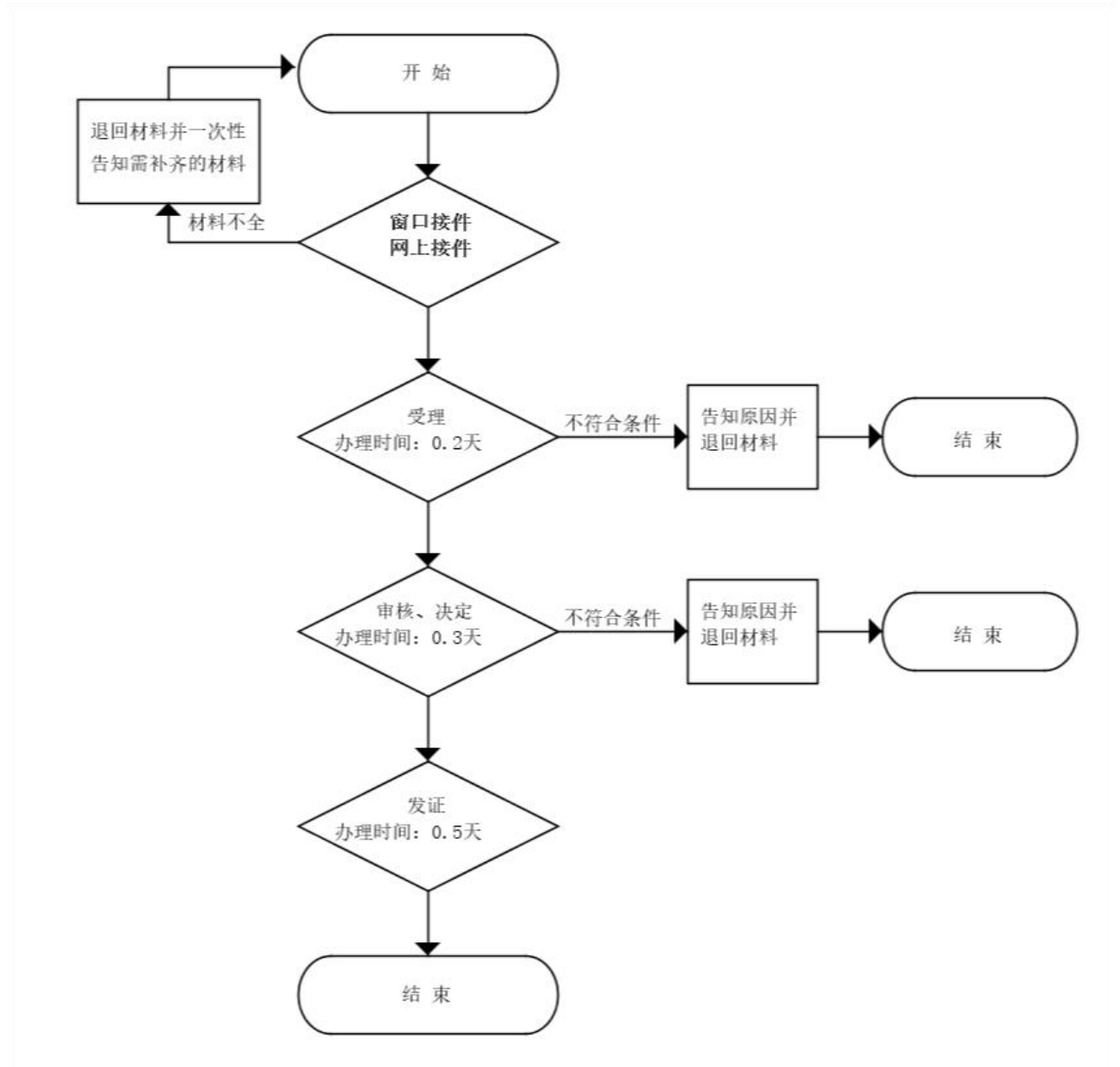
地址：四平市铁西区英雄大街 2177 号

邮 编：136000

举报电话：1 2 3 4 2

# 四平市政务服务中心一次性告知单

## 市级民办非企业单位名称变更登记审批流程图



# 四平市政务服务中心一次性告知单

## 市级民办非企业单位业务主管单位变更登记办事指南

**项目名称：**市级民办非企业单位业务主管单位变更登记

**办理依据：**《中华人民共和国慈善法》第十条、《民办非企业单位登记管理暂行条例》第五条、第十五条、第十七条

**办理范围：**社会组织法人

**办理条件：**资料齐全、符合法定形式，填写内容完整的。

**申报材料：**

1. 《民办非企业单位登记证书》正、副本
2. 业务主管单位意见文件
3. 章程修改说明
4. 章程核准表
5. 章程正文
6. 变更登记申请表

**法定时限：**20 个工作日

**承诺时限：**1 个工作日

**跑动次数：**0 次

**收费标准：**不收费

政务咨询电话：1 2 3 4 5

热线电话：5181234

邮 箱：spzwdt@126.com

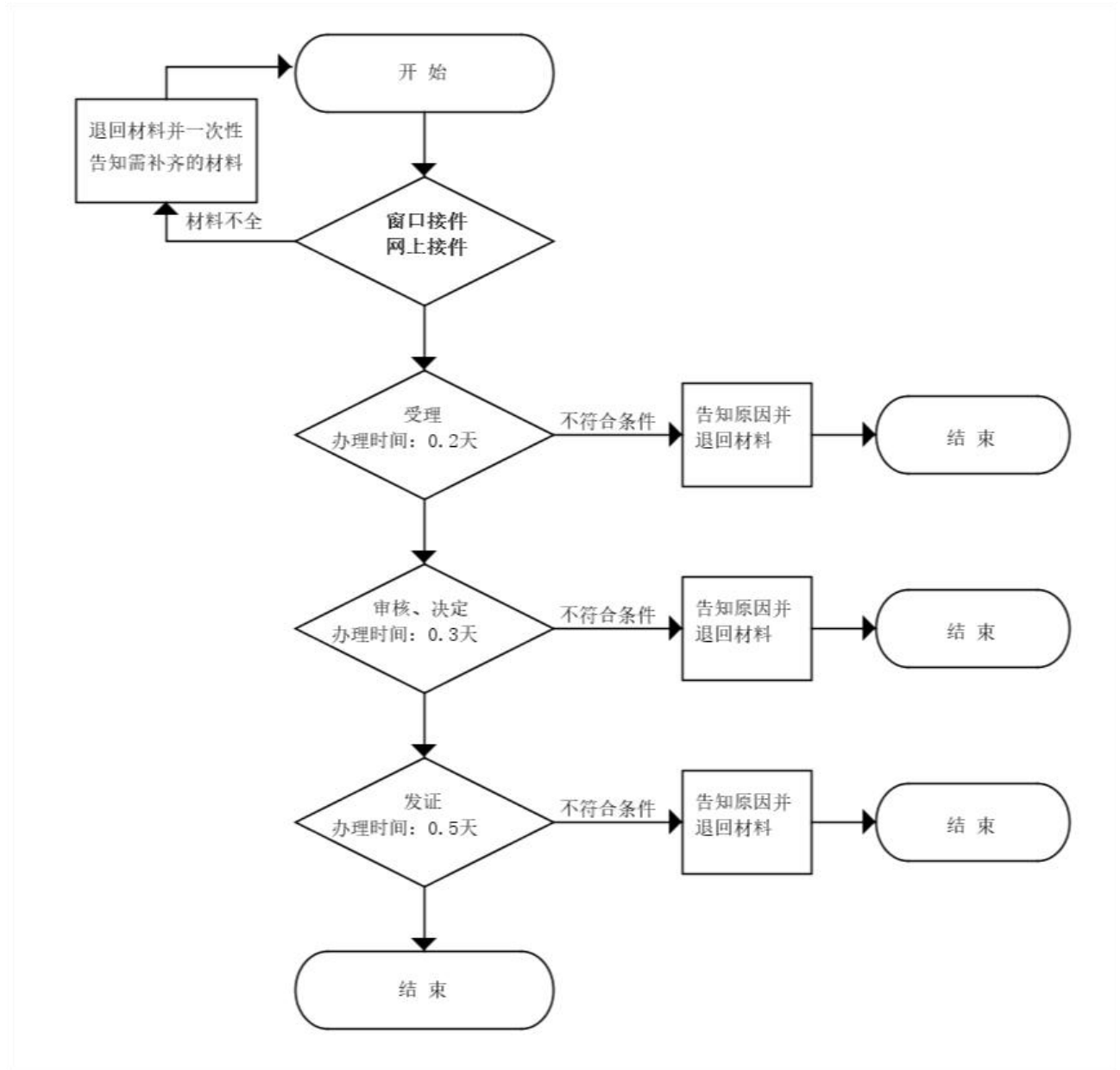
地址：四平市铁西区英雄大街 2177 号

邮 编：136000

举报电话：1 2 3 4 2

# 四平市政务服务中心一次性告知单

## 市级民办非企业单位业务主管单位变更登记审批流程图



# 四平市政务服务中心一次性告知单

## 市级民办非企业单位住所变更登记办事指南

**项目名称：**市级民办非企业单位住所变更登记

**办理依据：**《中华人民共和国慈善法》第十条、《民办非企业单位登记管理暂行条例》第五条、第十五条、第十七条

**办理范围：**社会组织法人

**办理条件：**资料齐全、符合法定形式，填写内容完整的。

**申报材料：**1. 《民办非企业单位登记证书》正、副本  
2. 变更登记申请表  
3. 住所证明

**法定时限：**20 个工作日

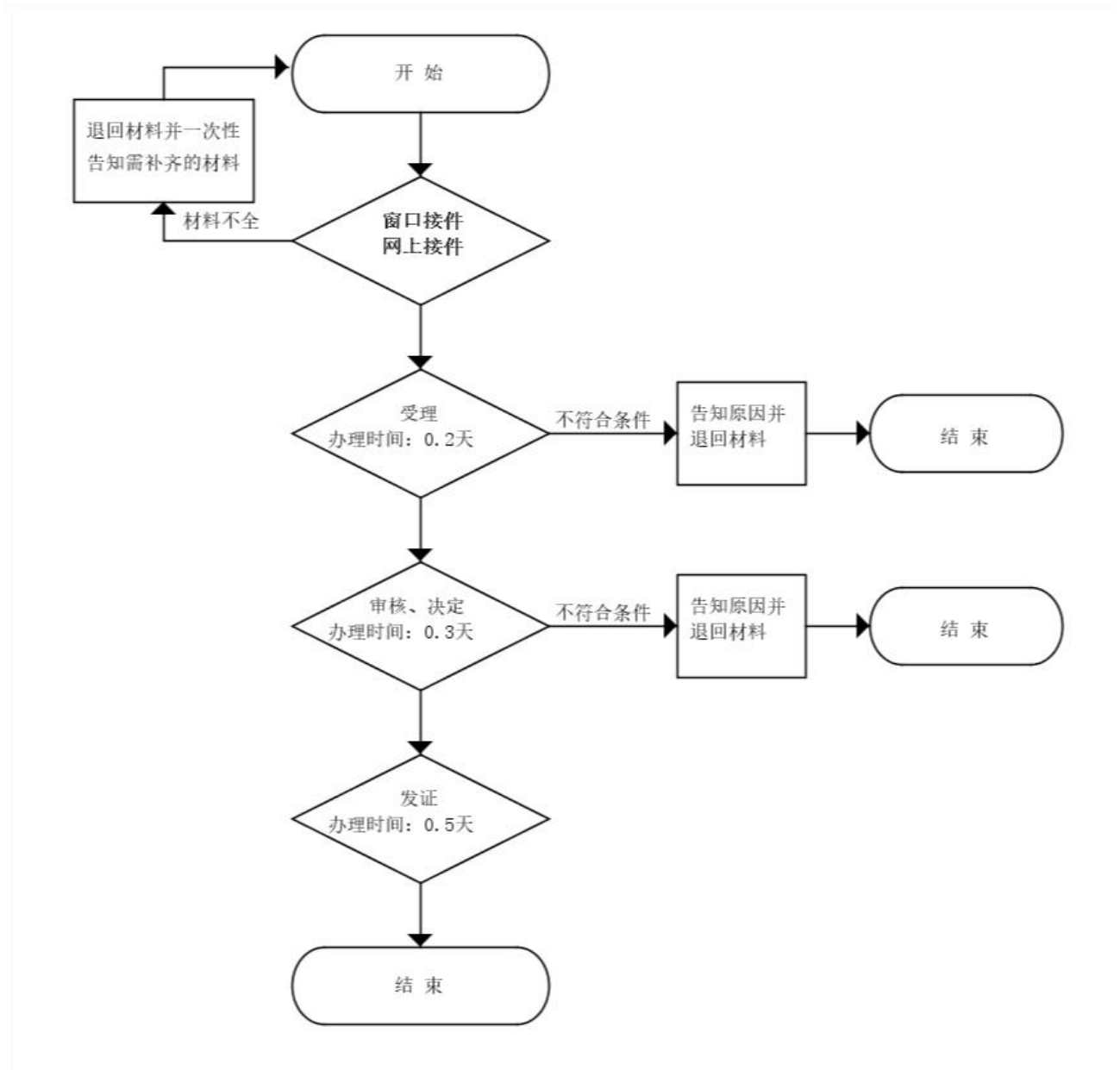
**承诺时限：**1 个工作日

**跑动次数：**0 次

**收费标准：**不收费

# 四平市政务服务中心一次性告知单

## 市级民办非企业单位住所变更登记审批流程图



# 四平市政务服务中心一次性告知单

## 市级民办非企业单位注销登记办事指南

**项目名称：**市级民办非企业单位注销登记

**办理依据：**《中华人民共和国慈善法》第十条、《民办非企业单位登记管理暂行条例》第五条、第十五条、第十七条

**办理范围：**社会组织法人

**办理条件：**资料齐全、符合法定形式，填写内容完整的。

**申报材料：**1. 业务主管单位批准文件（载明同意注销并认可清算结果和剩余财产处理。）

2. 审计报告

3. 注销登记申请表

4. 清算债权债务公告

5. 清算报告书及财务报表

6. 《民办非企业单位登记证书》正、副本，印章（民办非企业单位印章、财务专用章、办事机构印章等），有关财务凭证。

**法定时限：**20 个工作日

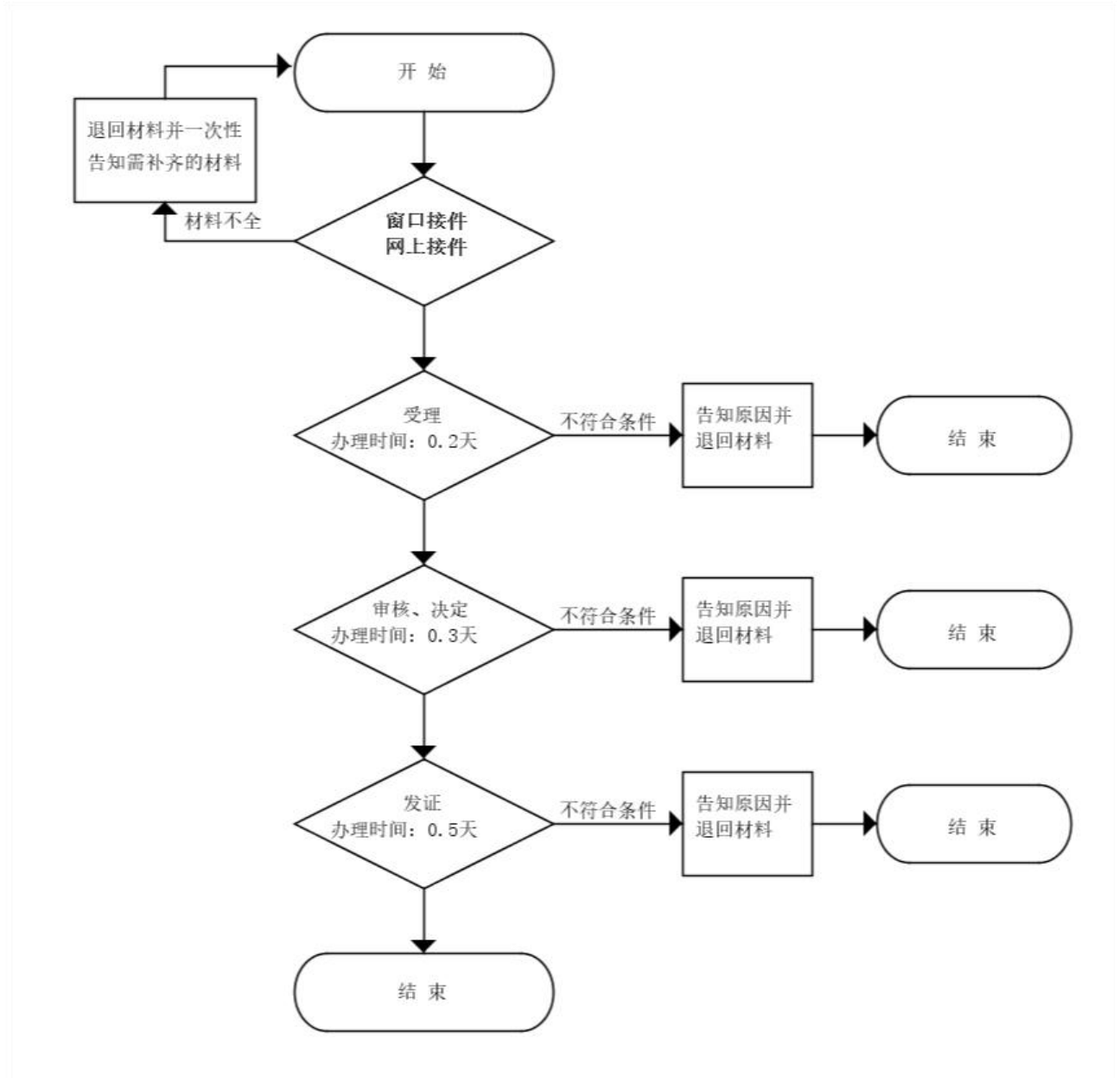
**承诺时限：**1 个工作日

**跑动次数：**0 次

**收费标准：**不收费

# 四平市政务服务中心一次性告知单

## 市级民办非企业单位注销登记审批流程图



# 四平市政务服务中心一次性告知单

---

## 市级民办非企业单位宗旨和业务范围变更登记办事指南

**项目名称：**市级民办非企业单位宗旨和业务范围变更登记

**办理依据：**《中华人民共和国慈善法》第十条、《民办非企业单位登记管理暂行条例》第五条、第十五条、第十七条

**办理范围：**社会组织法人

**办理条件：**资料齐全、符合法定形式，填写内容完整的。

**申报材料：**1. 变更登记申请书  
2. 《民办非企业单位登记证书》正、副本

**法定时限：**20 个工作日

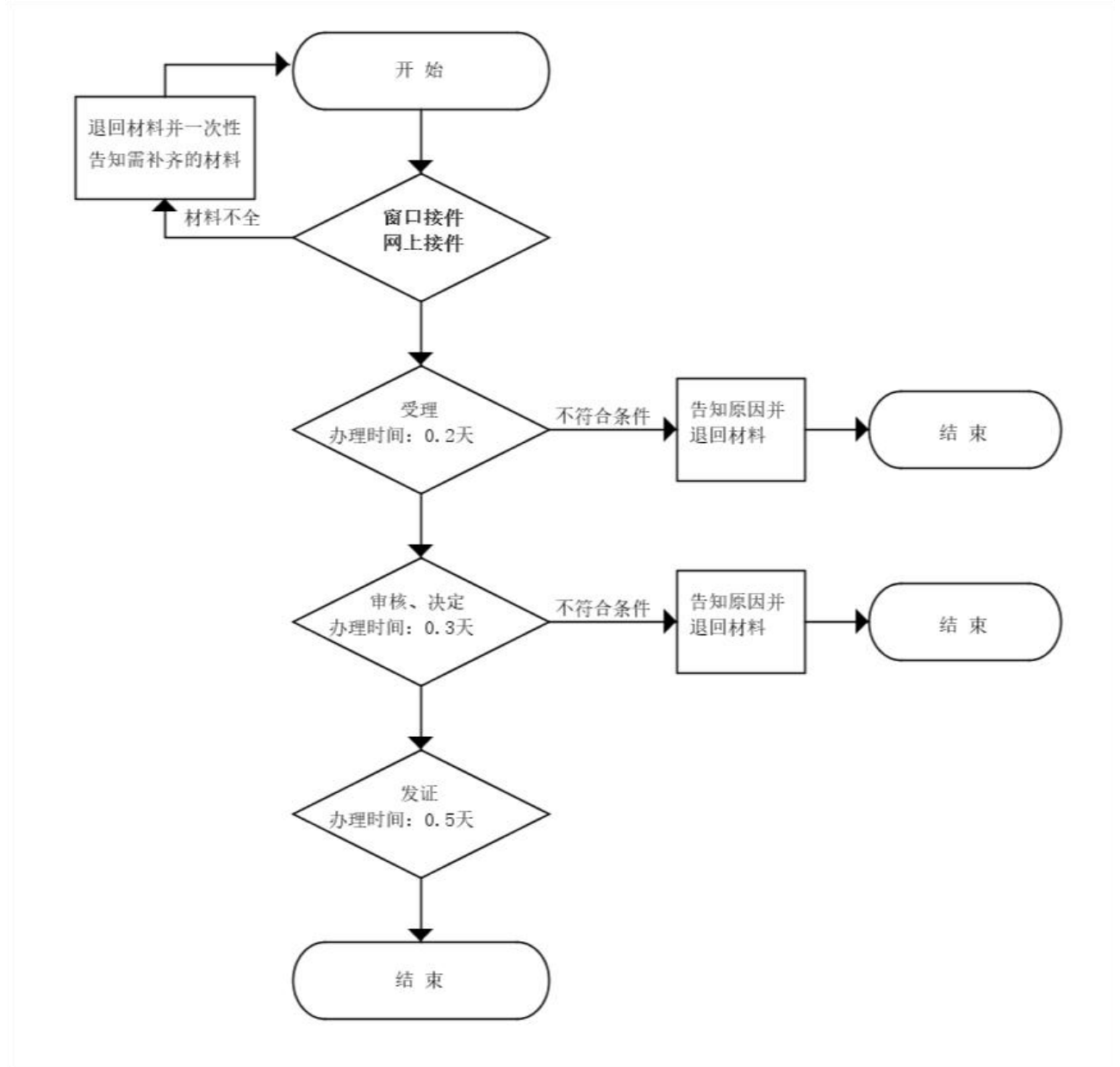
**承诺时限：**1 个工作日

**跑动次数：**0 次

**收费标准：**不收费

# 四平市政务服务中心一次性告知单

## 市级民办非企业单位宗旨和业务范围变更登记审批流程图



# 四平市政务服务中心一次性告知单

---

## 民办非企业单位年检办事指南

**项目名称：**民办非企业单位年检

**办理依据：**《民办非企业单位登记管理暂行条例》第二十三条 《民办非企业单位年度检查办法》第二条

**办理范围：**社会组织法人

**办理条件：**资料齐全、符合法定形式，填写内容完整的。

**申报材料：**1. 业务主管单位审查意见  
2. 工作报告  
3. 财务审计报告

**法定时限：**20 个工作日

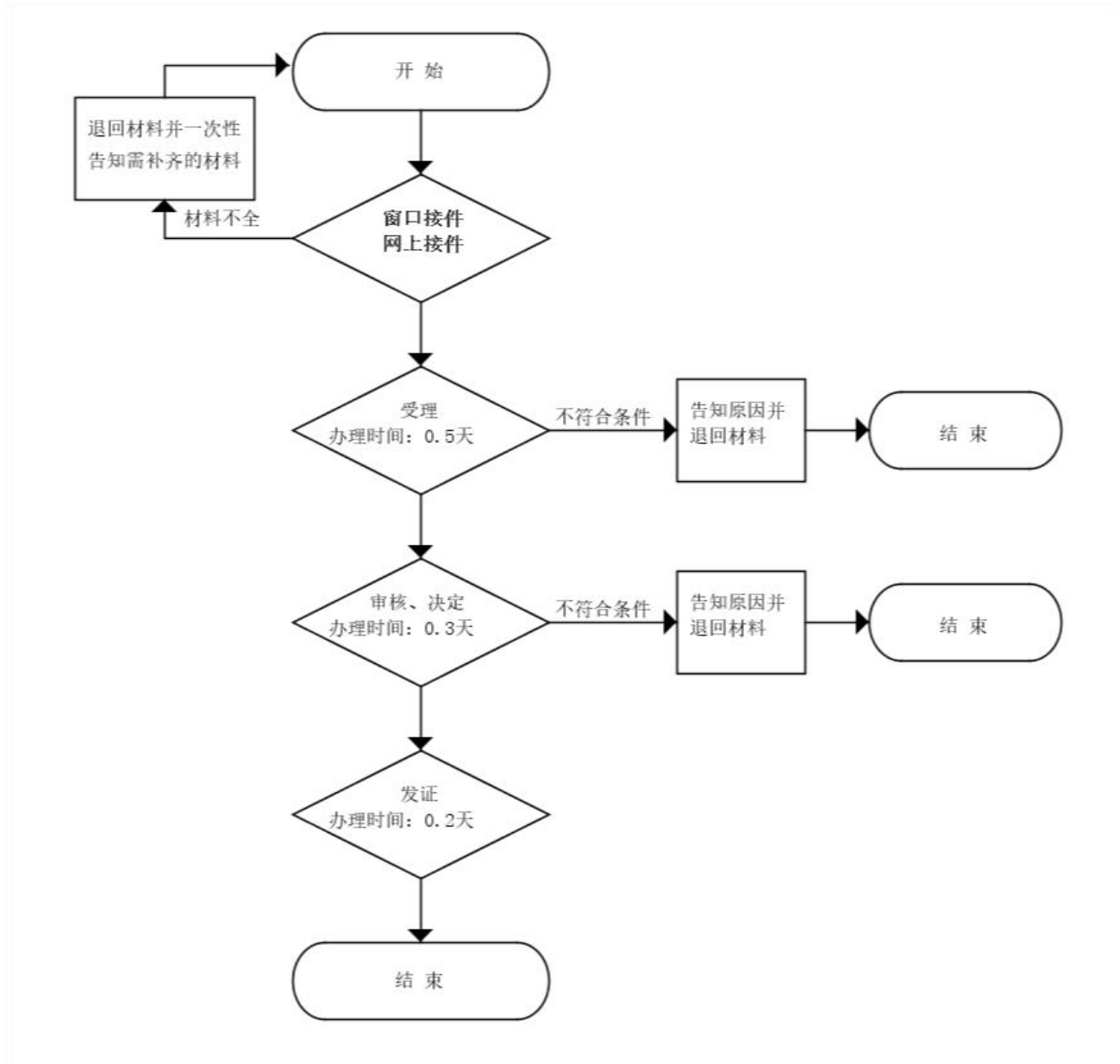
**承诺时限：**1 个工作日

**跑动次数：**0 次

**收费标准：**不收费

# 四平市政务服务中心一次性告知单

## 民办非企业单位年检审批流程图



# 四平市政务服务中心一次性告知单

## 市级民办非企业单位修改章程核准办事指南

**项目名称：**市级民办非企业单位修改章程核准

**办理依据：**《民办非企业单位登记管理暂行条例》第十五条

**办理范围：**社会组织法人

**办理条件：**资料齐全、符合法定形式，填写内容完整的。

**申报材料：**1. 章程修改说明

2. 章程核准表

3. 章程正文

**法定时限：**20 个工作日

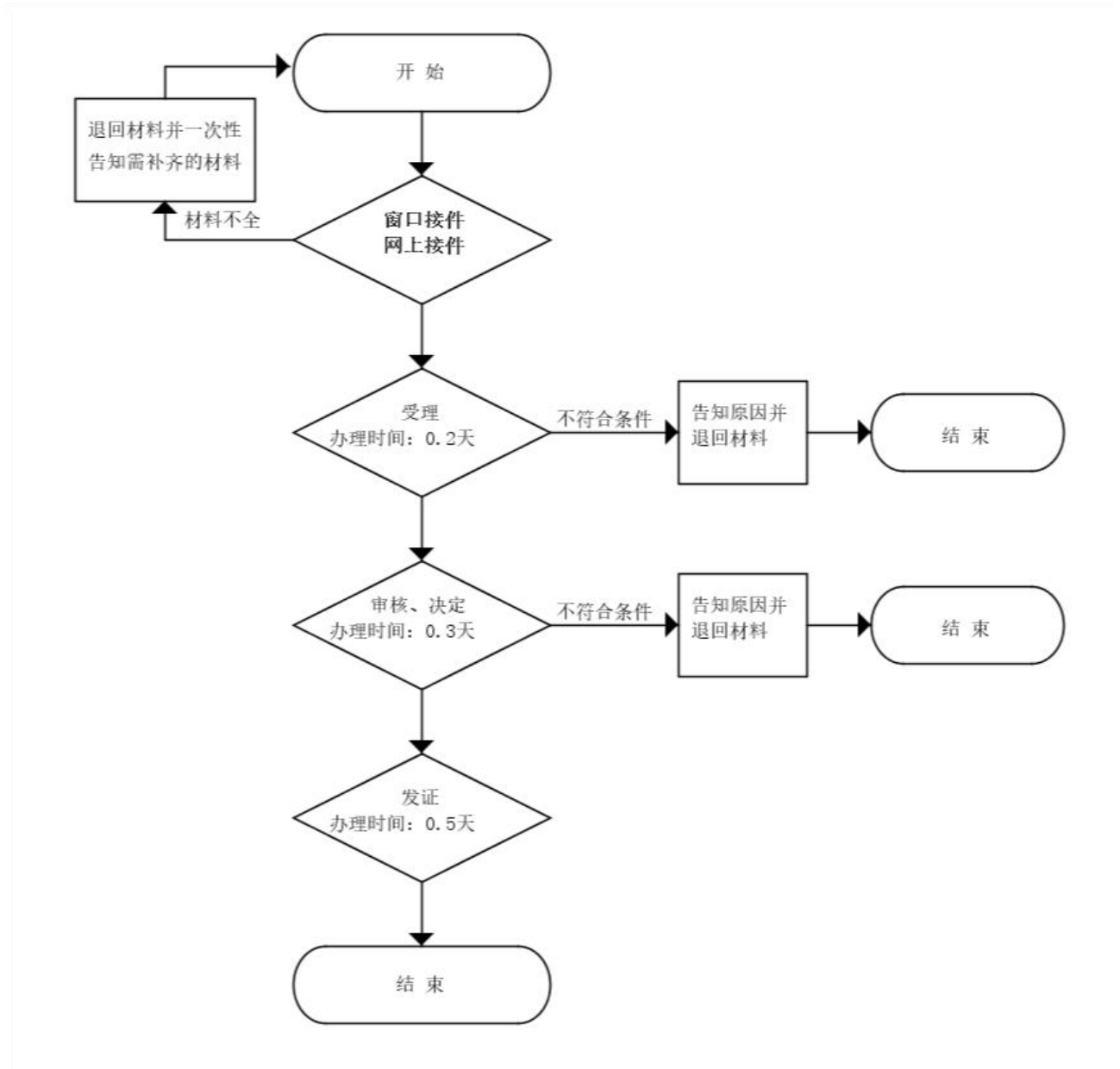
**承诺时限：**1 个工作日

**跑动次数：**0 次

**收费标准：**不收费

# 四平市政务服务中心一次性告知单

## 市级民办非企业单位修改章程核准审批流程图



# 四平市政务服务中心一次性告知单

## 民办非企业单位银行账号备案办事指南

项目名称：民办非企业单位银行账号备案

办理依据：《民办非企业单位登记管理暂行条例》第十四条

办理范围：社会组织法人

办理条件：资料齐全、符合法定形式，填写内容完整的。

申报材料：1. 民办非企业单位银行账号备案表

法定时限：20 个工作日

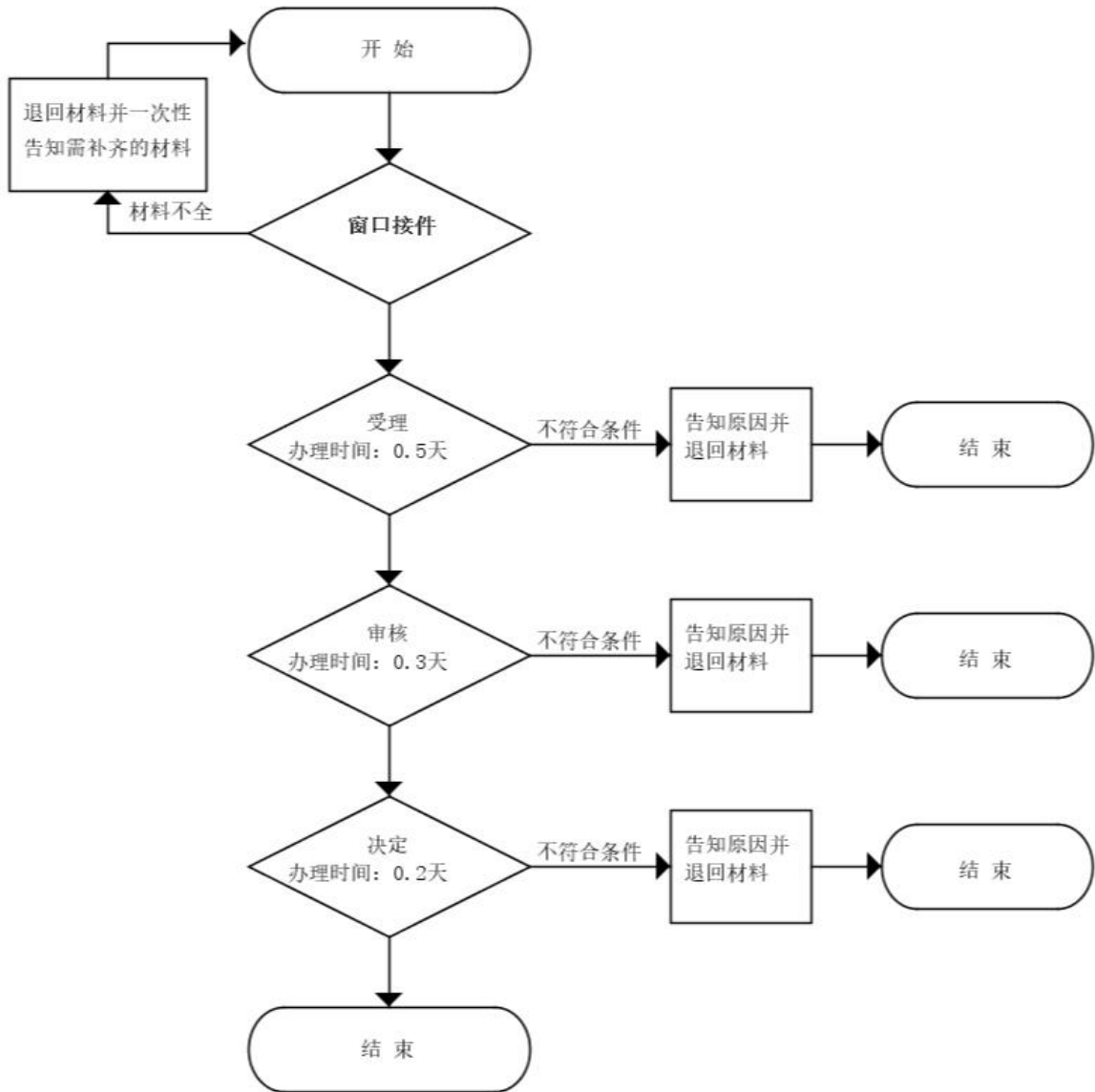
承诺时限：1 个工作日

跑动次数：0 次

收费标准：不收费

# 四平市政务服务中心一次性告知单

## 民办非企业单位银行账号备案审批流程图



# 四平市政务服务中心一次性告知单

---

## 民办非企业单位印章式样备案办事指南

**项目名称：**民办非企业单位印章式样备案

**办理依据：**《民办非企业单位登记管理暂行条例》第十四条

**办理范围：**社会组织法人

**办理条件：**资料齐全、符合法定形式，填写内容完整的。

**申报材料：**1. 民办非企业单位印章备案表

**法定时限：**20 个工作日

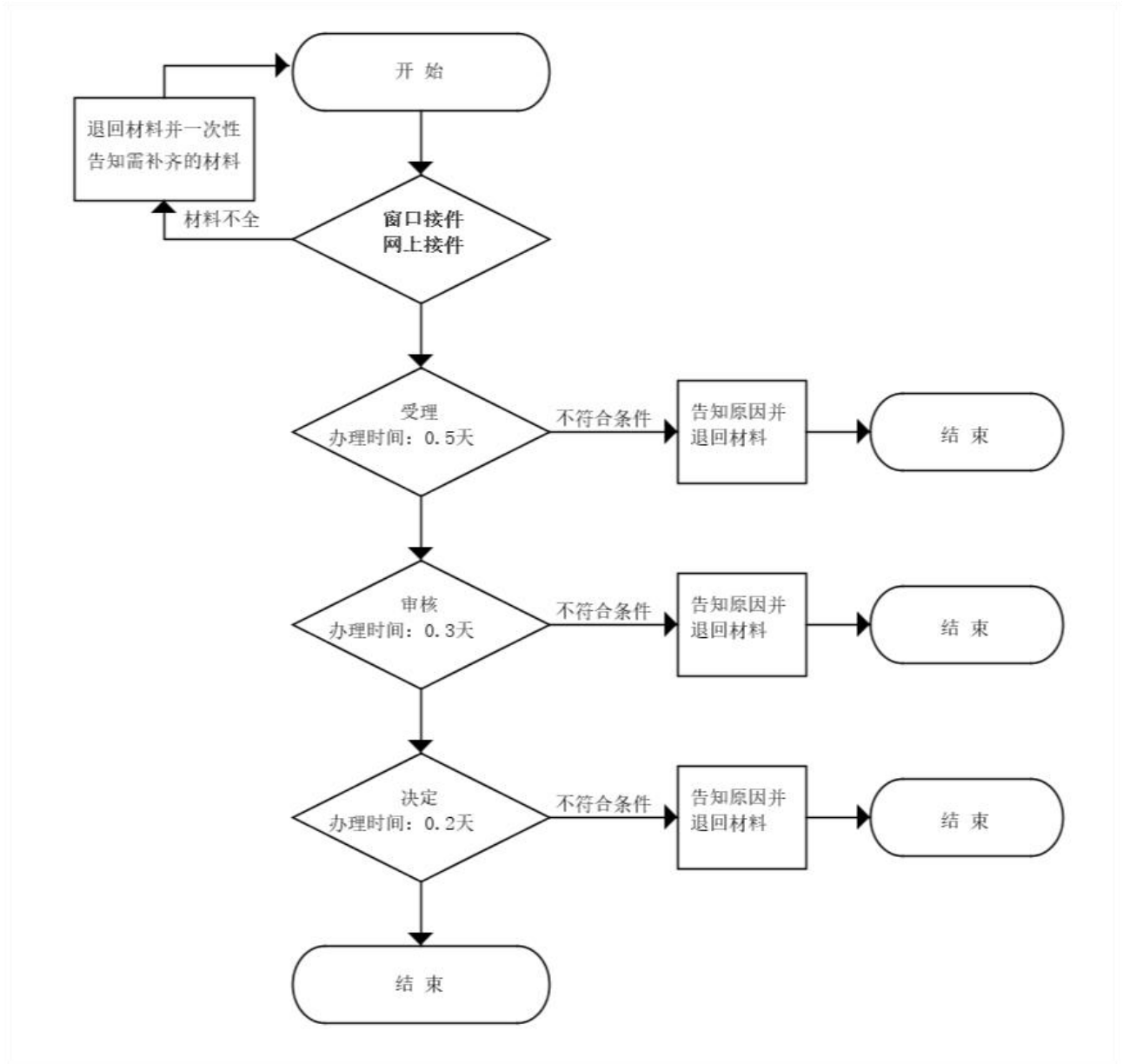
**承诺时限：**1 个工作日

**跑动次数：**0 次

**收费标准：**不收费

# 四平市政务服务中心一次性告知单

## 民办非企业单位印章式样备案审批流程图



# 四平市政务服务中心一次性告知单

## 慈善信托设立备案办事指南

**项目名称：**慈善信托设立备案

**办理依据：**《中华人民共和国慈善法》第四十五条

**办理范围：**企业法人, 社会组织法人

**办理条件：**具有金融许可证的信托公司, 具有社会组织法人登记证书的慈善组织。资料齐全、符合法定形式, 填写内容完整的。

**申报材料：**1. 信托文件

2. 信托财产合法性的声明

3. 开立慈善信托专用资金账户证明、商业银行资金保管协议（非资金信托除外）

4. 信托财产交付的证明材料

5. 如委托人要求设立监察人, 须提供担任监察人的组织或个人相关登记证明或身份证明材料

6. 慈善信托备案申请书

7. 担任受托人的信托公司的金融许可证或慈善组织准予登记或予以认定的证明材料

**法定时限：**7 个工作日

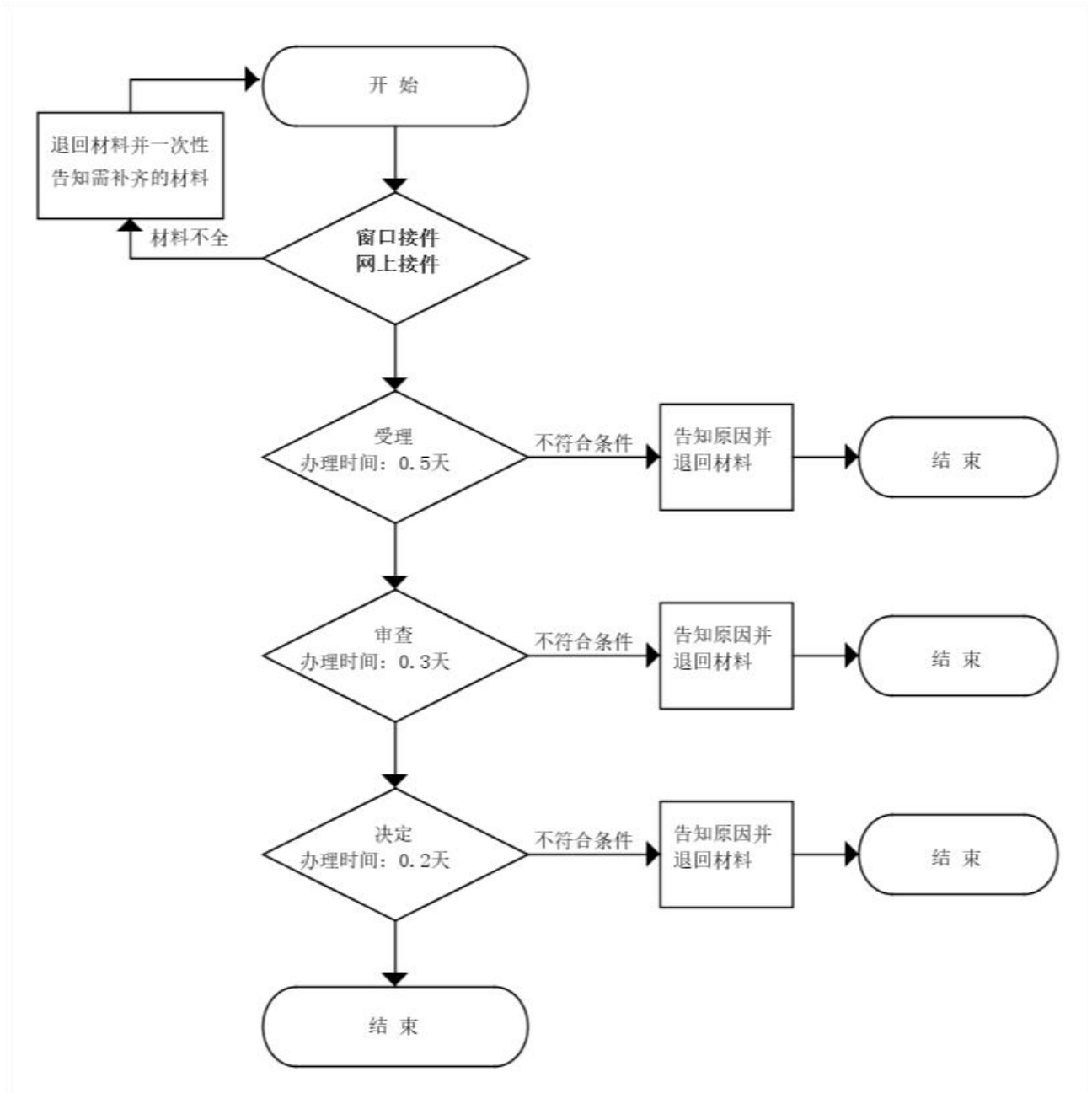
**承诺时限：**1 个工作日

**跑动次数：**0 次

**收费标准：**不收费

# 四平市政务服务中心一次性告知单

## 慈善信托设立备案审批流程图



# 四平市政务服务中心一次性告知单

## 慈善信托重新备案办事指南

**项目名称：**慈善信托重新备案

**办理依据：**《中华人民共和国慈善法》第四十五条

**办理范围：**企业法人, 社会组织法人

**办理条件：**具有金融许可证的信托公司, 具有社会组织法人登记证书的慈善组织。资料齐全、符合法定形式, 填写内容完整的, 即时受理。

**申报材料：**

1. 信托公司担任受托人的, 已向银行业监督管理机构履行信托项目事项设立报告或产品登记义务的证明
2. 原受托人出具的慈善信托财产管理处分情况报告
3. 原备案的信托文件和备案回执
4. 变更后担任受托人的信托公司的金融许可证或慈善组织准予登记或予以认定的证明材料
5. 开立慈善信托专用资金账户证明、商业银行资金保管协议
6. 慈善信托重新备案申请书
7. 重新签订的信托合同信托文件

**法定时限：**7 个工作日

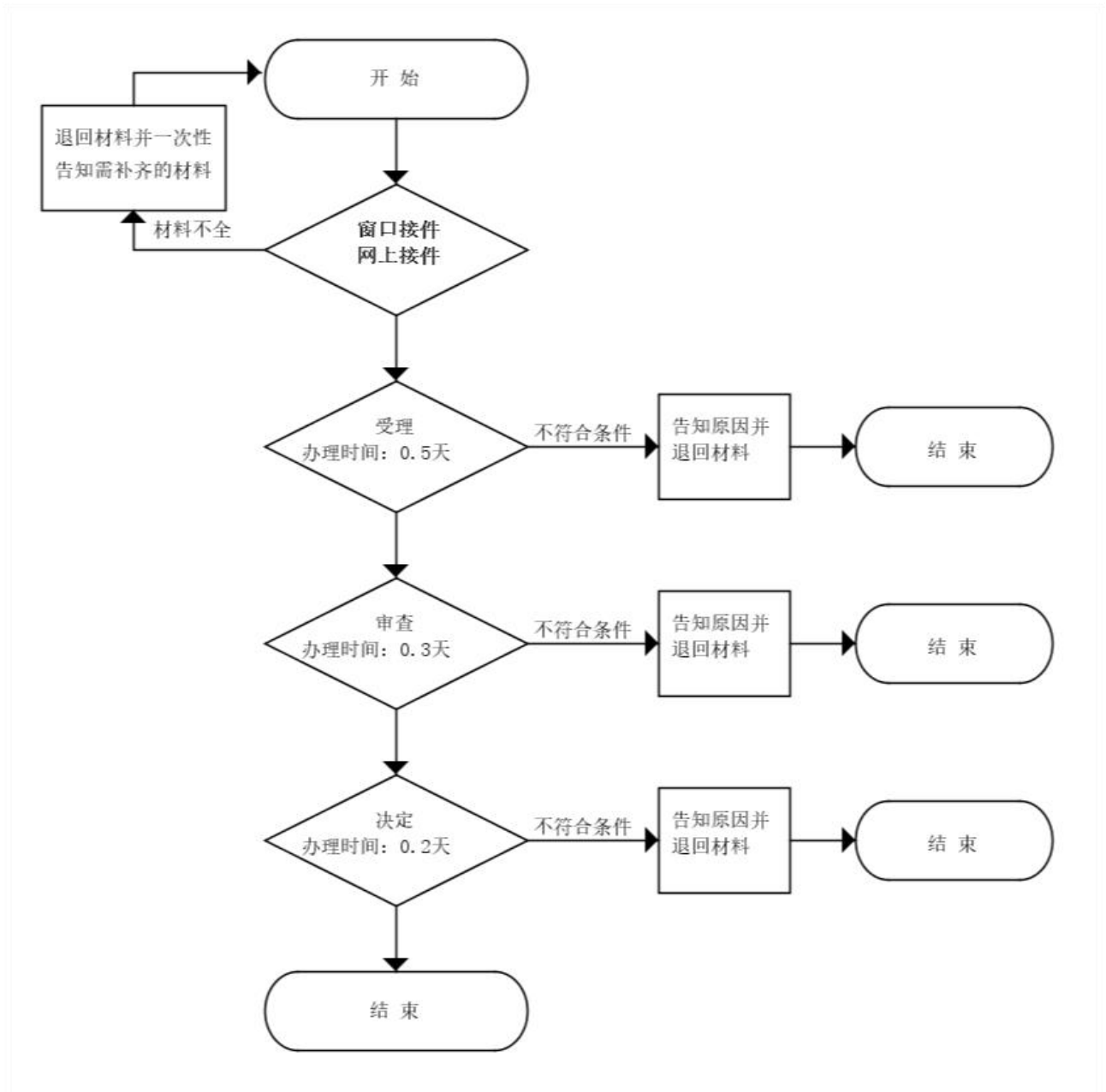
**承诺时限：**1 个工作日

**跑动次数：**0 次

**收费标准：**不收费

# 四平市政务服务中心一次性告知单

## 慈善信托重新备案审批流程图



# 四平市政务服务中心一次性告知单

---

## 慈善组织变更捐赠财产用途备案办事指南

**项目名称：**慈善组织变更捐赠财产用途备案

**办理依据：**《中华人民共和国慈善法》第五十五条 《慈善组织公开募捐管理办法》第十九条

**办理范围：**其他组织

**办理条件：**资料齐全、符合法定形式，填写内容完整的。

**申报材料：**1. 慈善组织变更捐赠财产用途备案表

**法定时限：**20 个工作日

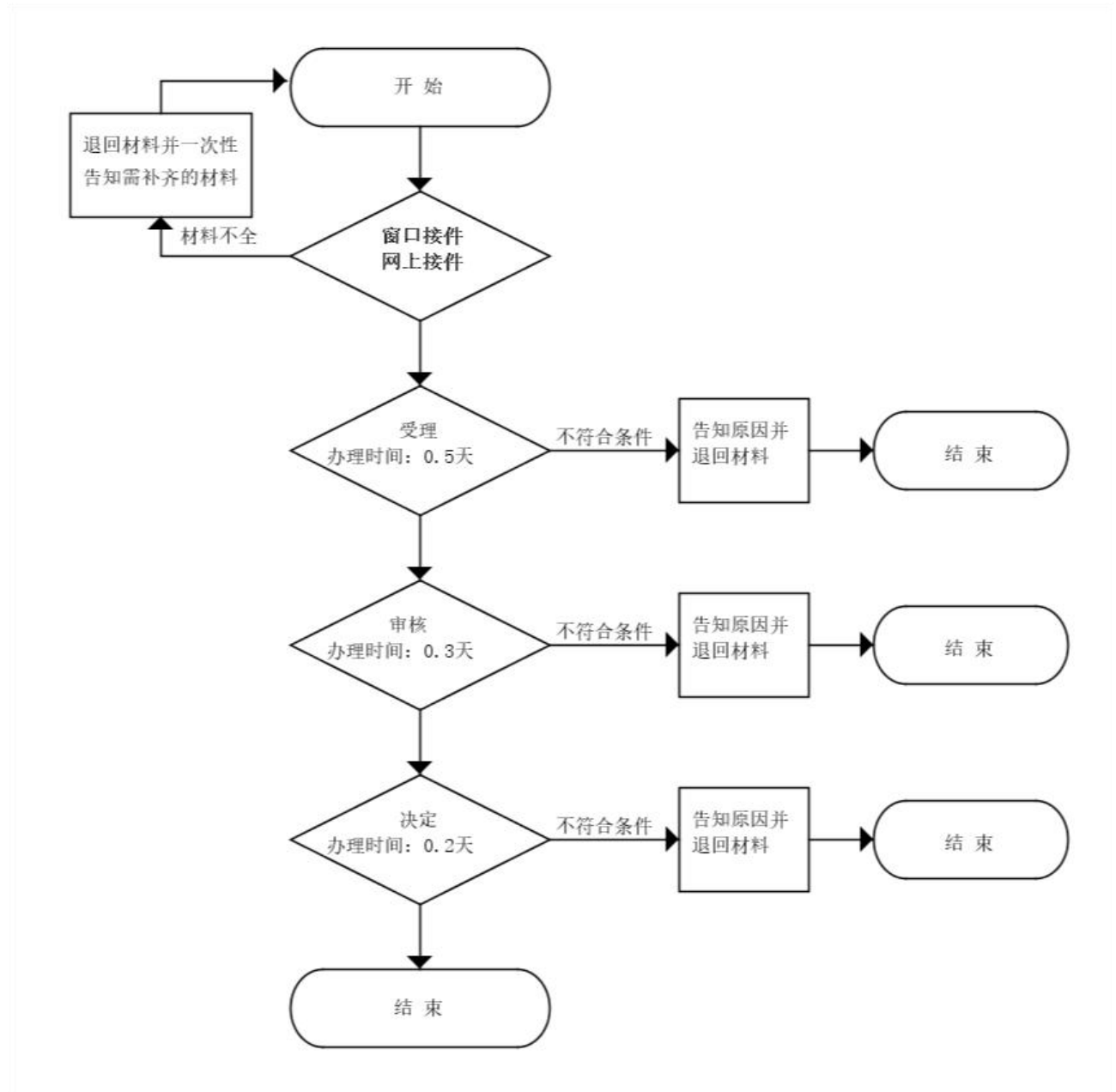
**承诺时限：**1 个工作日

**跑动次数：**0 次

**收费标准：**不收费

# 四平市政务服务中心一次性告知单

## 慈善组织变更捐赠财产用途备案审批流程图



# 四平市政务服务中心一次性告知单

---

## 慈善组织公开募捐活动备案办事指南

项目名称：慈善组织公开募捐活动备案

办理依据：《中华人民共和国慈善法》第二十四条

办理范围：其他组织

办理条件：资料齐全、符合法定形式，填写内容完整的。

申报材料：1. 慈善组织公开募捐活动备案表

法定时限：20 个工作日

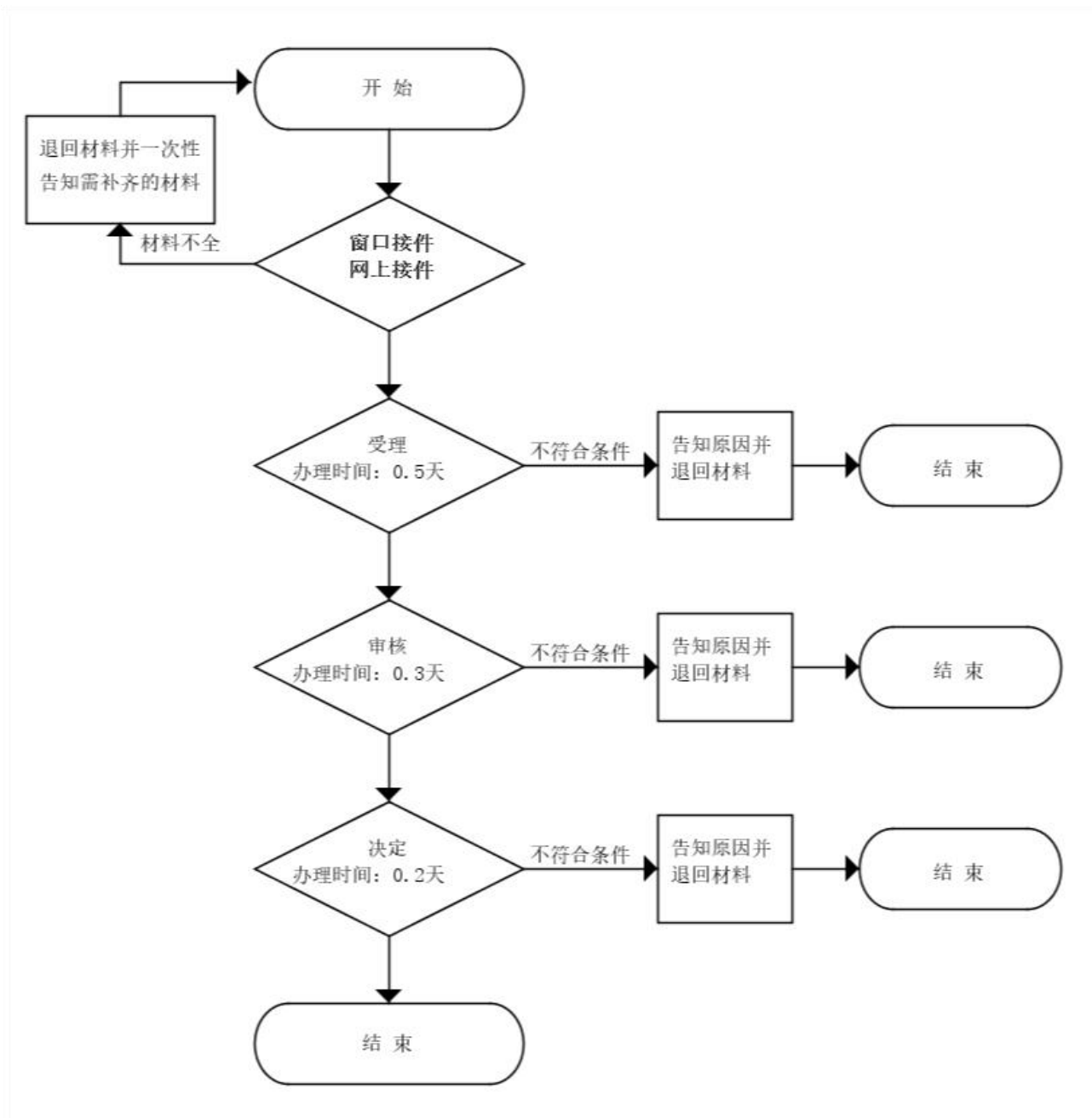
承诺时限：1 个工作日

跑动次数：0 次

收费标准：不收费

# 四平市政务服务中心一次性告知单

## 慈善组织公开募捐活动备案审批流程图



# 四平市政务服务中心一次性告知单

## 慈善组织认定办事指南

**项目名称：**慈善组织认定

**办理依据：**《中华人民共和国慈善法》第十条

**办理范围：**社会组织法人

**办理条件：**资料齐全、符合法定形式，填写内容完整的，即时受理（新成立登记的基金会、社会团体、社会服务机构符合慈善组织条件的，在成立登记同步认定慈善组织，免于申请。）

**申报材料：**

1. 慈善组织认定申请书
2. 业务主管单位同意的证明材料（有业务主管单位的，还应当提交业务主管单位同意的证明材料。已登记的基金会申请认定慈善组织可省略。）
3. 会议纪要（社会团体应当经会员（代表）大会表决通过，基金会、社会服务机构（民办非企业单位）应当经理事会表决通过。）
4. 注册会计师出具的上年度财务审计报告

**法定时限：**20 个工作日

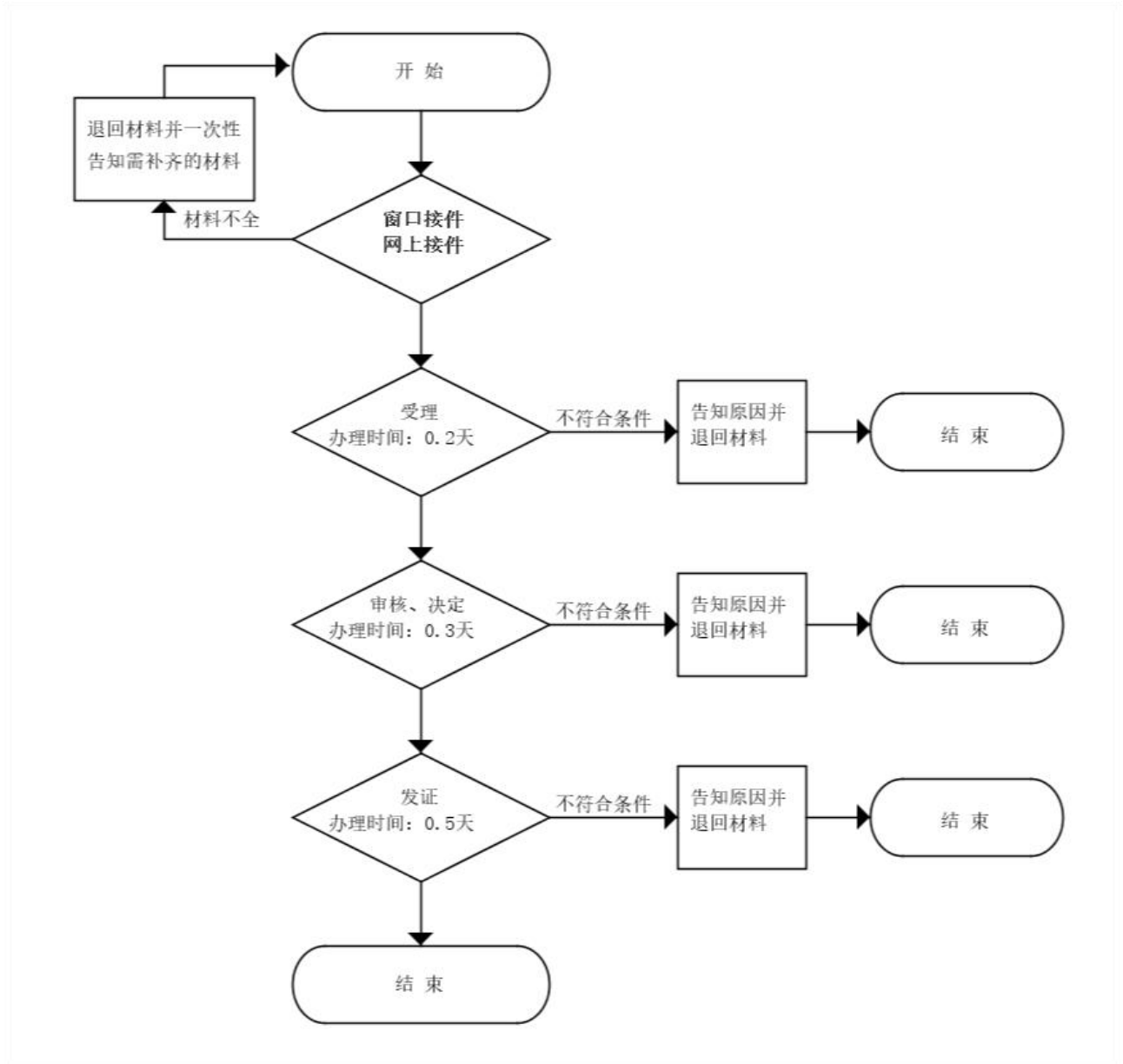
**承诺时限：**1 个工作日

**跑动次数：**0 次

**收费标准：**不收费

# 四平市政务服务中心一次性告知单

## 慈善组织认定审批流程图



# 四平市政务服务中心一次性告知单

---

## 慈善组织异地公开募捐方案备案办事指南

**项目名称：**慈善组织异地公开募捐方案备案

**办理依据：**《中华人民共和国慈善法》第二十三条《慈善组织公开募捐管理办法》第十一条、第十二条、第十三条

**办理范围：**其他组织

**办理条件：**资料齐全、符合法定形式，填写内容完整的。

**申报材料：**1. 慈善组织异地公开募捐方案备案表

**法定时限：**20 个工作日

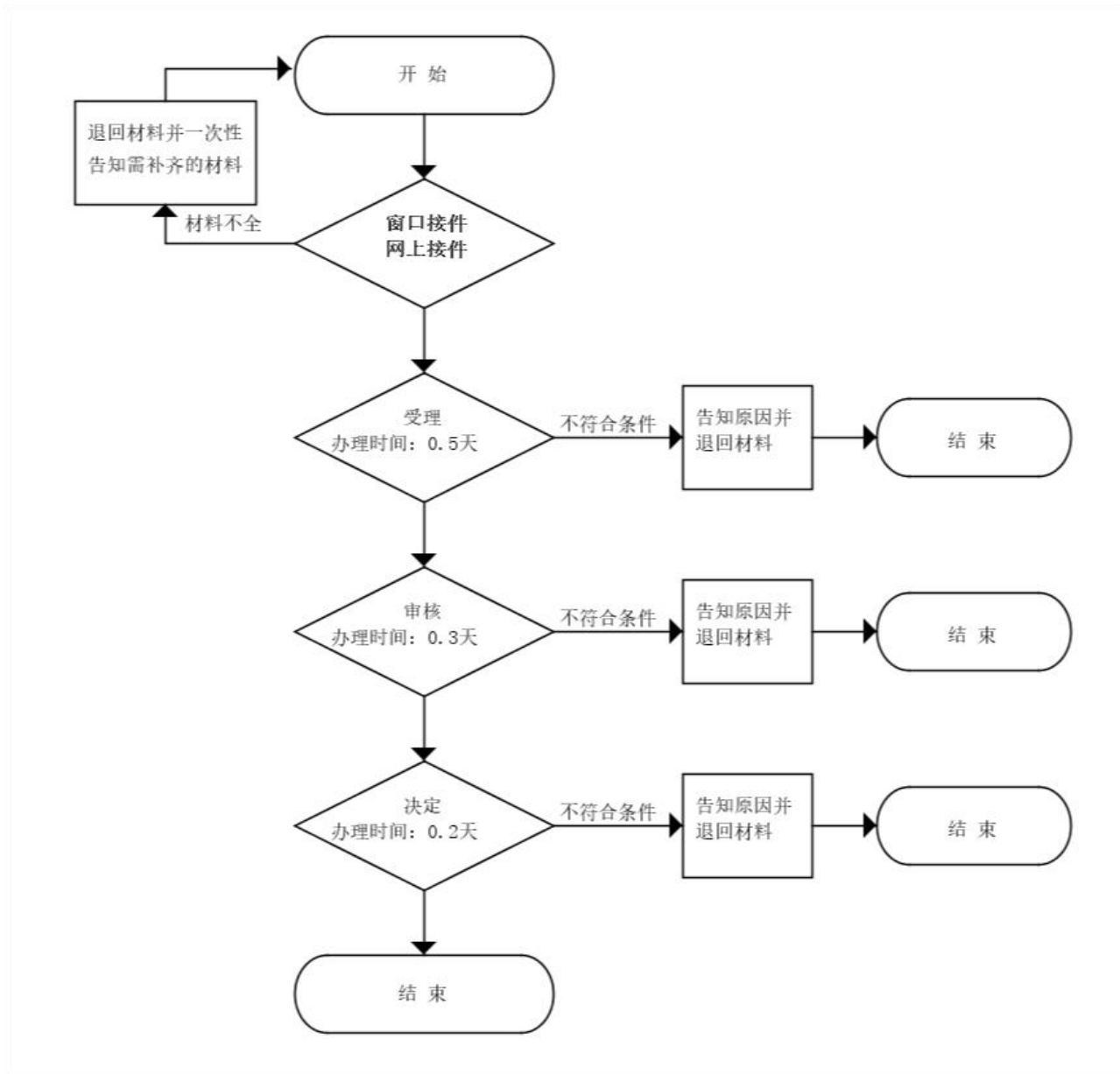
**承诺时限：**1 个工作日

**跑动次数：**0 次

**收费标准：**不收费

# 四平市政务服务中心一次性告知单

## 慈善组织异地公开募捐方案备案审批流程图



# 四平市政务服务中心一次性告知单

## 公开募捐资格审核办事指南

**项目名称：**公开募捐资格审核

**办理依据：**《中华人民共和国慈善法》第二十二条

**办理范围：**社会组织法人

**办理条件：**资料齐全、符合法定形式，填写内容完整的。

**申报材料：**1. 公开募捐资格申请书

2. 登记证书

3. 业务主管单位同意的证明材料

4. 等级评估证明（由审批机关查询公告确认，不需申请人提供）

5. 财务审计报告（注册会计师出具的前两年财务审计报告，包括年度慈善支出和年度管理费用的专项审计）

**法定时限：**20 个工作日

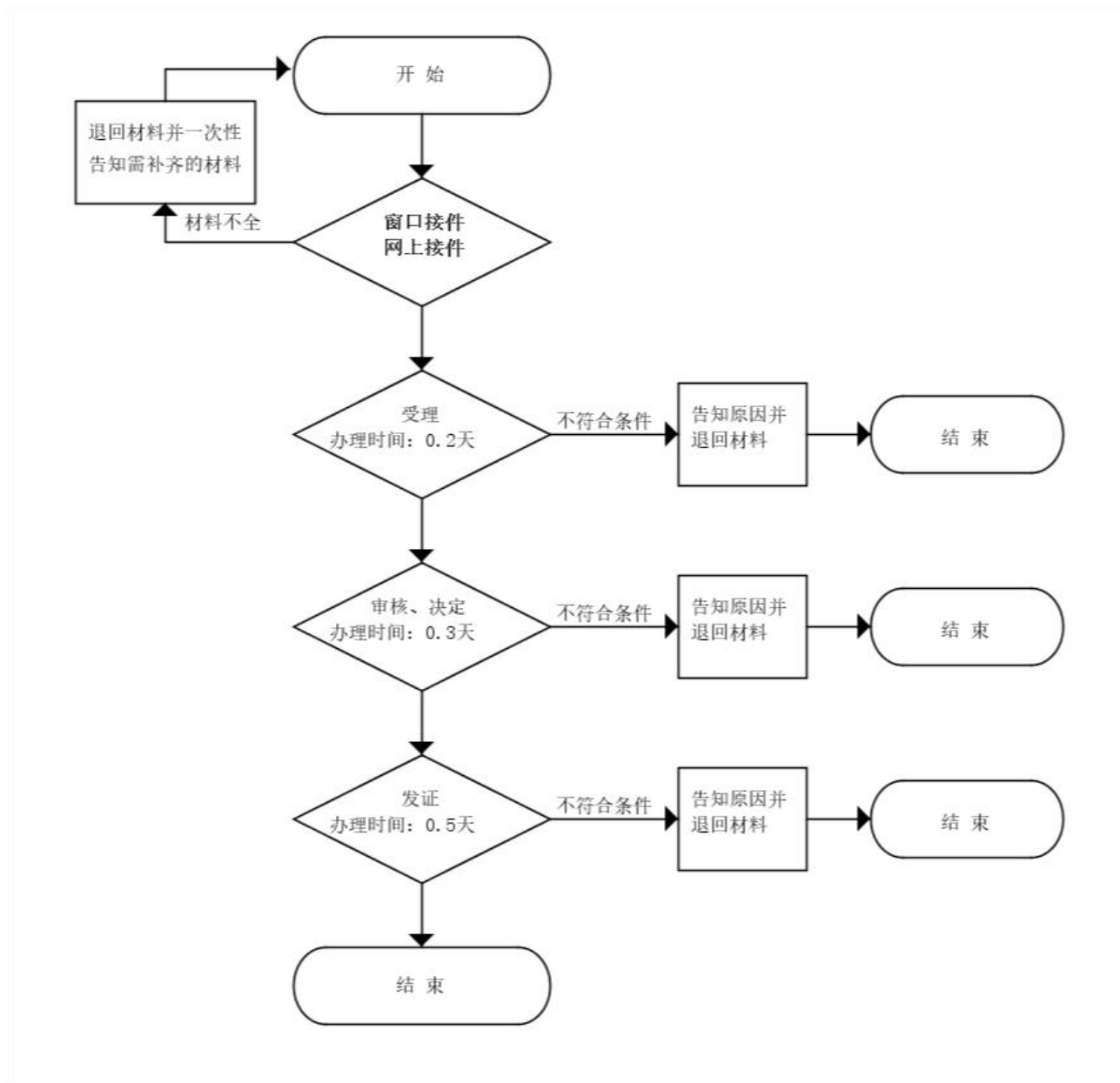
**承诺时限：**1 个工作日

**跑动次数：**0 次

**收费标准：**不收费

# 四平市政务服务中心一次性告知单

## 公开募捐资格审核审批流程图



# 四平市政务服务中心一次性告知单

## 建设殡仪服务站、骨灰堂审批办事指南

**项目名称：**建设殡仪服务站、骨灰堂审批

**办理依据：**《殡葬管理条例》第三条、第八条

**办理范围：**自然人, 企业法人, 事业法人

**办理条件：**资料齐全、符合法定形式, 填写内容完整的, 即时办理。

**申报材料：**1. 可研究报告

2. 临壁效应（附近居民或单位意见）

3. 项目所在地县级政府或设区市民政部门申请

4. 林草局批文

5. 发改立项

6. 生态部门批文

7. 自然资源部门批文

8. 规划图和位置图

**法定时限：**45 个工作日

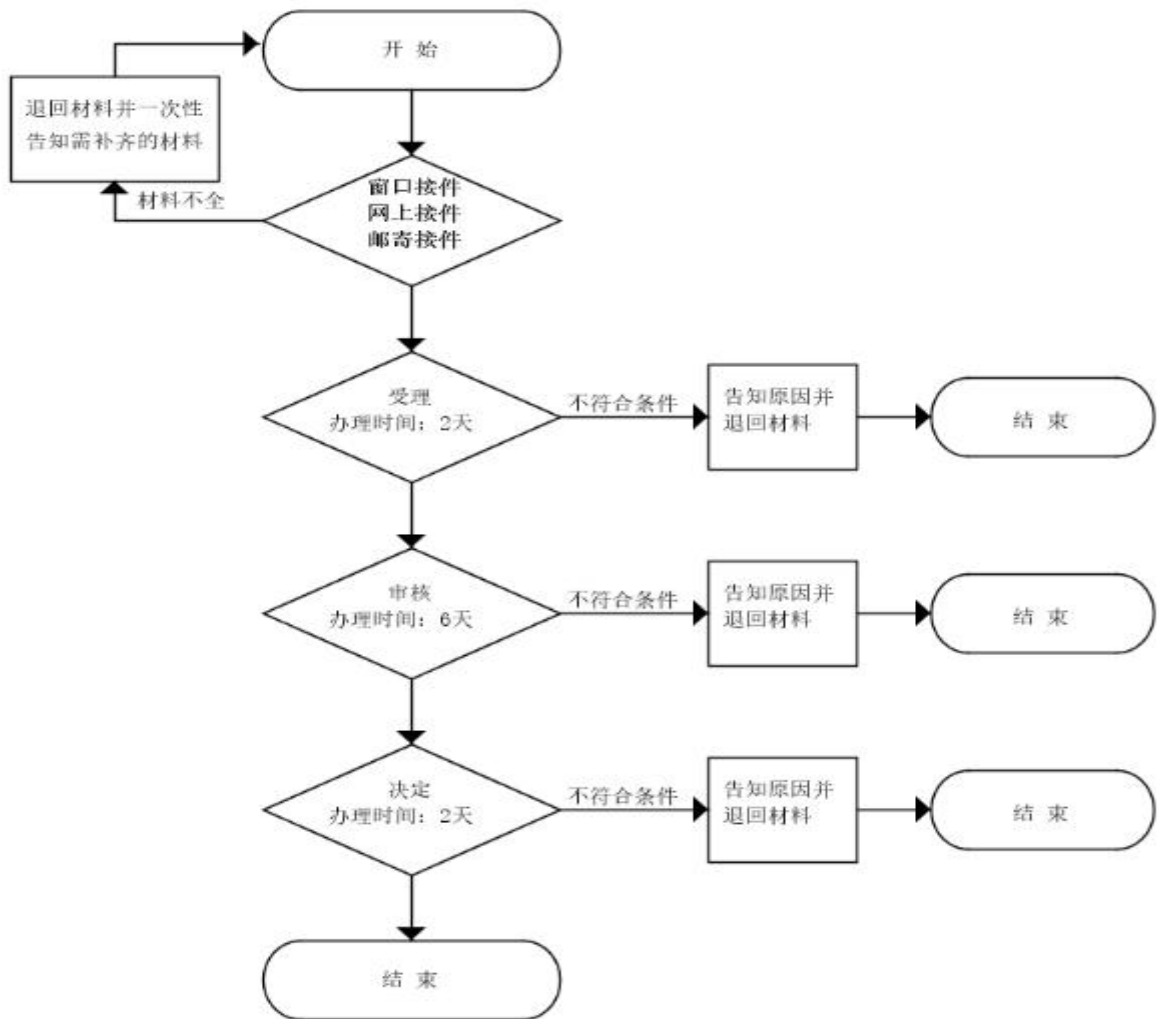
**承诺时限：**10 个工作日

**跑动次数：**0 次

**收费标准：**不收费

# 四平市政务服务中心一次性告知单

## 建设殡仪服务站、骨灰堂审批审批流程图



# 四平市政务服务中心一次性告知单

## 建设经营性公墓审批办事指南

**项目名称：**建设经营性公墓审批

**办理依据：**《殡葬管理条例》第三条、第八条

**办理范围：**自然人, 企业法人, 事业法人

**办理条件：**资料齐全、符合法定形式，填写内容完整的、即时办理。

**申报材料：**1. 临壁效应（附近居民或单位意见）

2. 可研报告

3. 发改立项

4. 省自然资源厅批文

5. 林草局批文

6. 规划图和位置图

7. 生态部门批文

8. 项目所在地县级政府或设区市民政部门申请

**法定时限：**45 个工作日

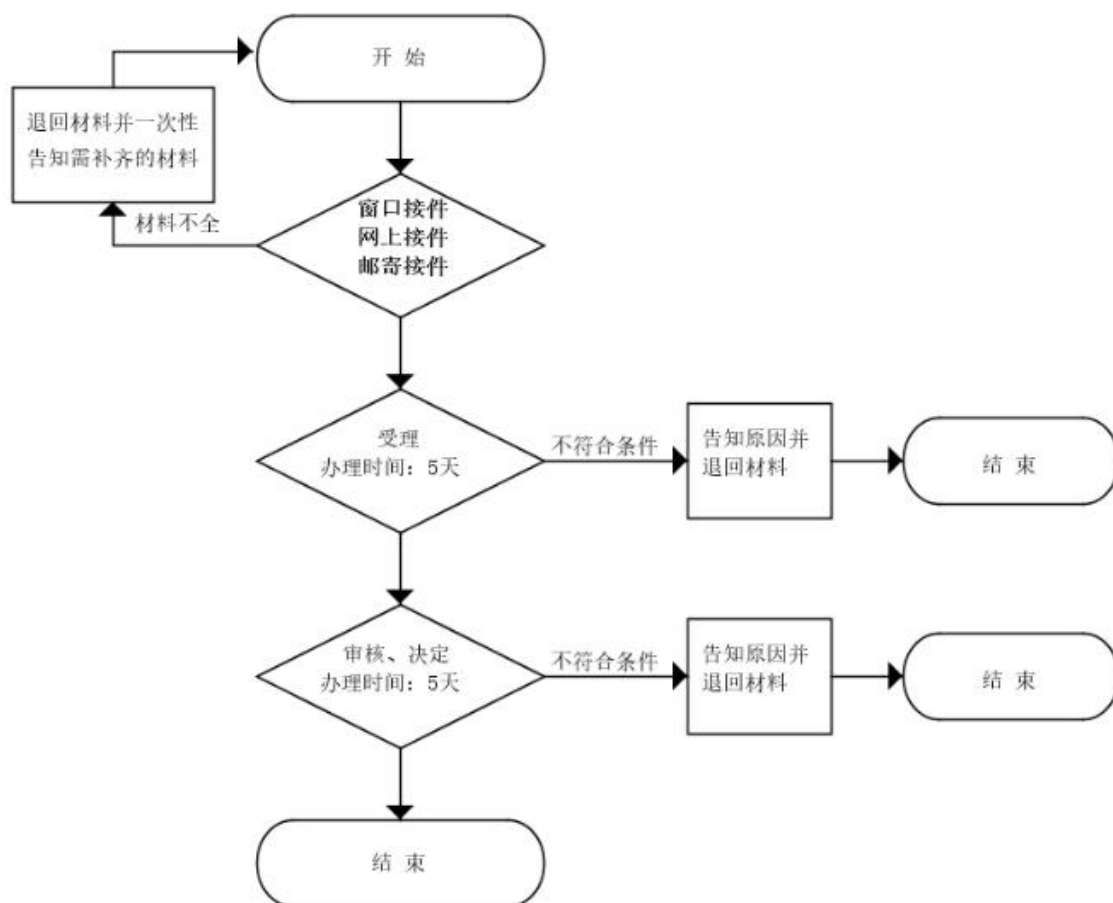
**承诺时限：**10 个工作日

**跑动次数：**0 次

**收费标准：**不收费

# 四平市政务服务中心一次性告知单

## 建设经营性公墓审批审批流程图



# 四平市政务服务中心一次性告知单

## 社会组织评估办事指南

**项目名称：**社会组织评估

**办理依据：**《社会组织评估管理办法》第三条

**办理范围：**社会组织法人

**办理条件：**申请参加评估的社会组织应当符合下列条件之一：（一）取得社会团体、基金会或者民办非企业单位登记证书满两个年度，未参加过社会组织评估的；（二）获得的评估等级满5年有效期的。第七条社会组织有下列情形之一的，评估机构不予评估：（一）未参加上年度年度检查；（二）上年度年度检查不合格或者连续2年基本合格；（三）上年度受到有关政府部门行政处罚或者行政处罚尚未执行完毕；（四）正在被有关政府部门或者司法机关立案调查；（五）其他不符合评估条件的。

**申报材料：**1. 社会团体评估指标  
2. 社会组织评估申报表

**法定时限：**390 个工作日

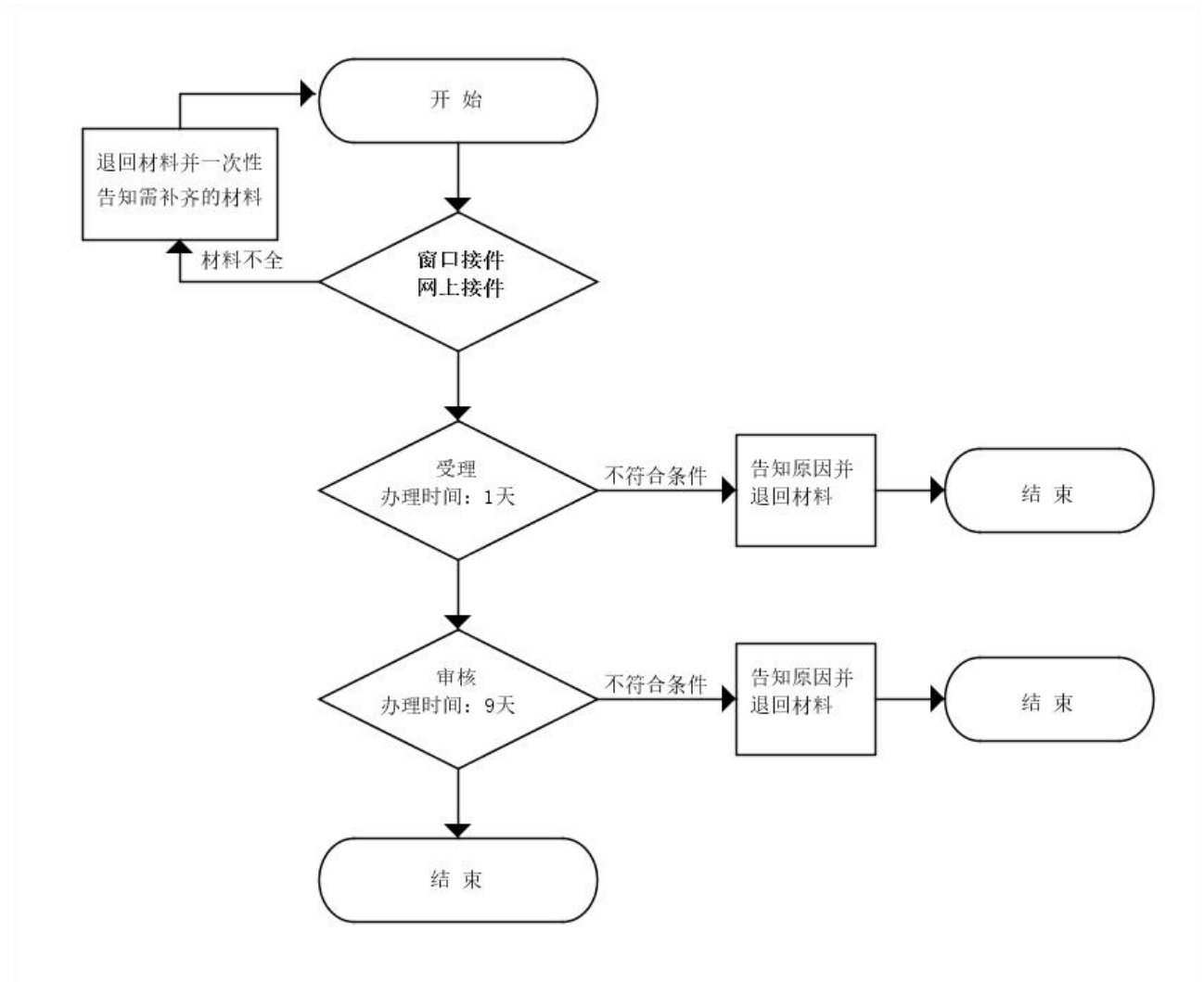
**承诺时限：**10 个工作日

**跑动次数：**0 次

**收费标准：**不收费

# 四平市政务服务中心一次性告知单

## 社会组织评估审批流程图



# 四平市政务服务中心一次性告知单

## 建设殡仪馆、火葬场审批办事指南

**项目名称：**建设殡仪馆、火葬场审批

**办理依据：**《殡葬管理条例》第三条、第八条

**办理范围：**事业法人

**办理条件：**资料齐全、符合法定形式，填写内容完整的。

**申报材料：**

1. 可研报告；
2. 临壁效应（附近居民或单位意见）；
3. 项目所在地县级政府或设区市民政部门申请；
4. 自然资源部门批文；
5. 生态部门批文；
6. 发改立项；
7. 规划图和位置图

**法定时限：**45 个工作日

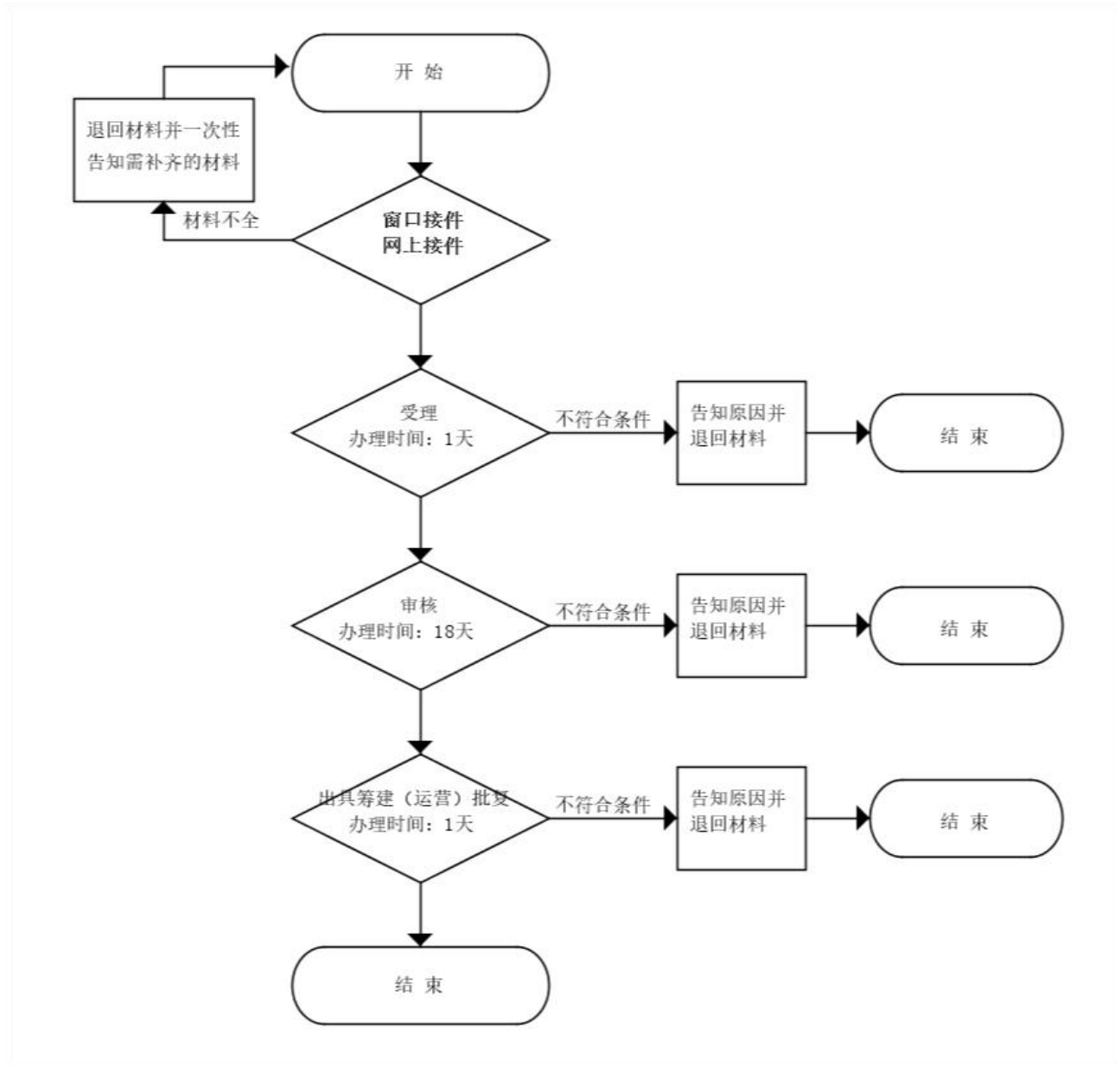
**承诺时限：**20 个工作日

**跑动次数：**0 次

**收费标准：**不收费

# 四平市政务服务中心一次性告知单

## 建设殡仪馆、火葬场审批流程图



# 四平市政务服务中心一次性告知单

---

## 城市生活无着的流浪乞讨人员救助管理办事指南

**项目名称：**城市生活无着的流浪乞讨人员救助管理

**办理依据：**《城市生活无着的流浪乞讨人员救助管理办法》第二条、第三条；  
《社会救助暂行办法》第五十条。

**办理范围：**自然人

**办理条件：**对因自身无力解决食宿，无亲友投靠，又不享受城市最低生活保障或者农村特困供养，正在城市流浪乞讨度日的人员或临时遇困群众，救助管理机构要及时提供救助。

**申报材料：**1. 救助对象身份证

**法定时限：**10 个工作日

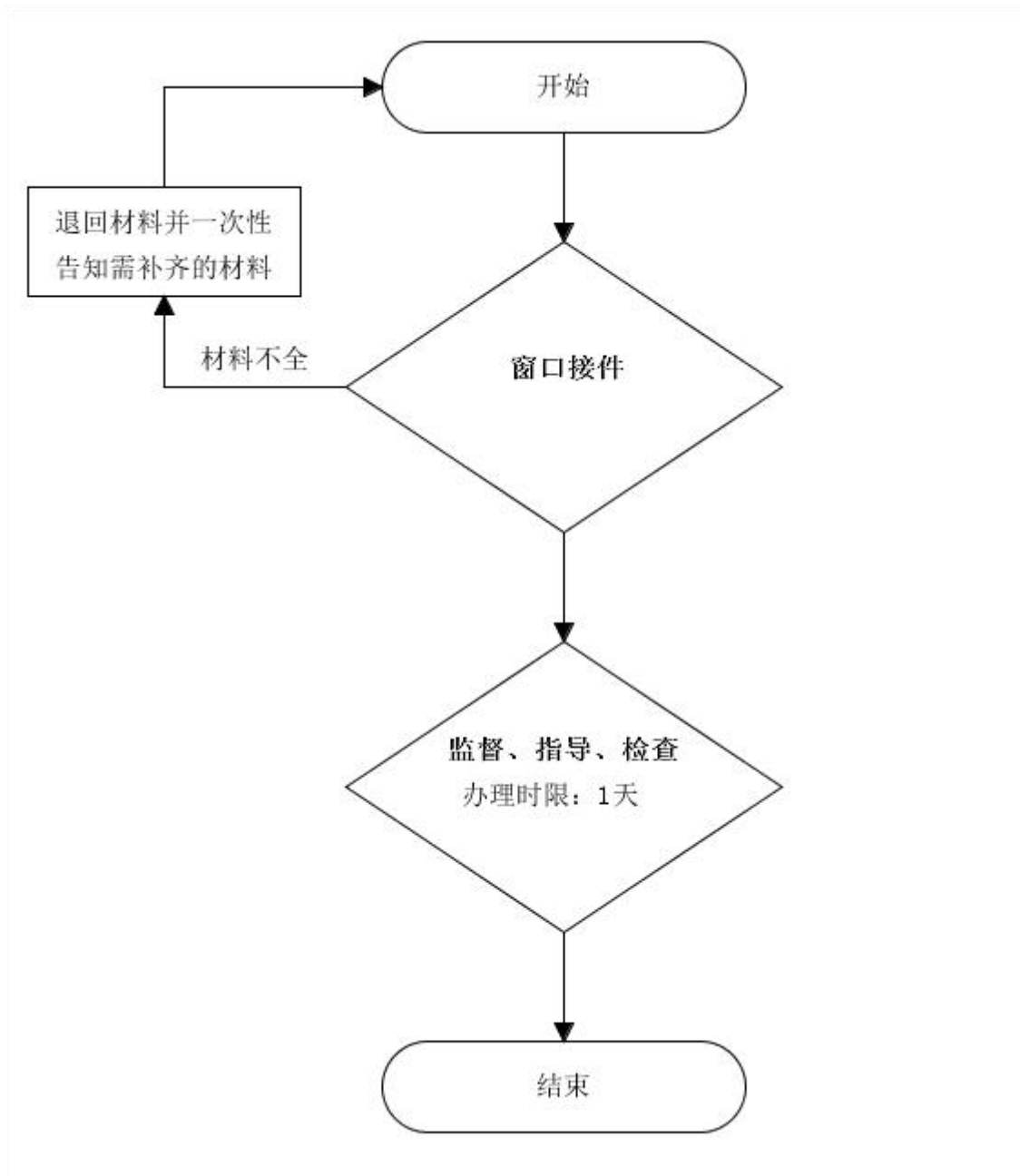
**承诺时限：**1 个工作日

**跑动次数：**0 次

**收费标准：**不收费

# 四平市政务服务中心一次性告知单

## 城市生活无着的流浪乞讨人员救助管理流程图



# 四平市政务服务中心一次性告知单

## 特殊困难精神障碍患者救治、救助、康复、护理和照料服务办事指南

**项目名称：**特殊困难精神障碍患者救治、救助、康复、护理和照料服务登记

**办理依据：**《社会救助暂行办法》第十四条；《国务院关于进一步健全特困人员救助供养制度的意见》；《民政部关于加快民政精神卫生福利服务发展的意见》。

**办理范围：**自然人

**办理条件：**申请人必须是精神病患者，符合精神卫生机构诊治范围。

**申报材料：**1. 身份证

**法定时限：**20 个工作日

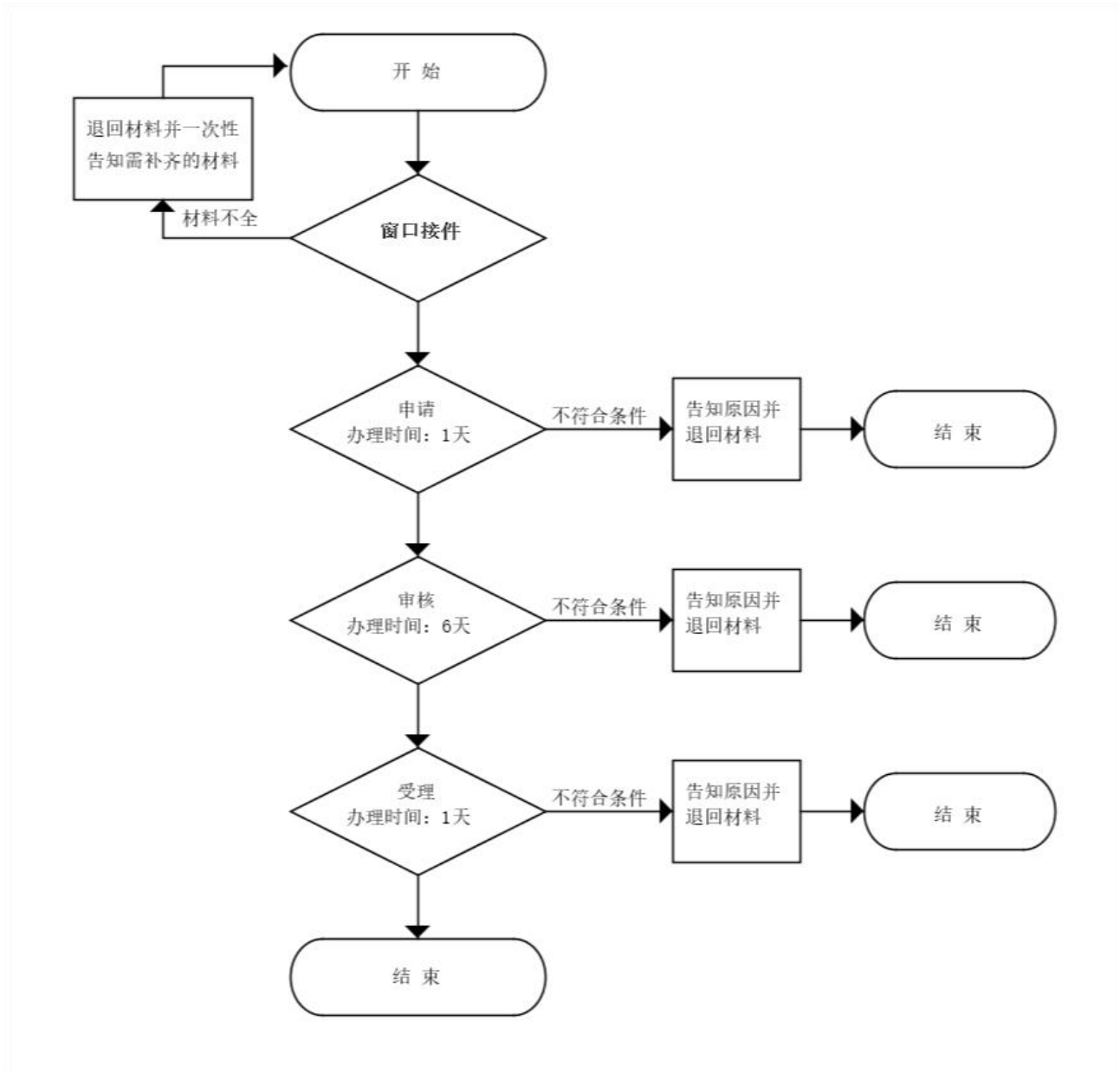
**承诺时限：**8 个工作日

**跑动次数：**0 次

**收费标准：**不收费

# 四平市政务服务中心一次性告知单

## 特殊困难精神障碍患者救治、救助、康复、护理和照料服务流程图



# 四平市政务服务中心一次性告知单

---

## 华侨以及居住在香港、澳门、台湾地区的中国公民 在内地补领收养办事指南

**项目名称：**华侨以及居住在香港、澳门、台湾地区的中国公民在内地补领收养登记

**办理依据：**《收养登记工作规范》（（民发〔2008〕118号）） 第五章、第三十五条

**办理范围：**自然人

**办理条件：**资料齐全、符合法定形式，填写内容完整的。

**申报材料：**1. 身份证；  
2. 户口本；  
3. 小2寸照片

**法定时限：**30个工作日

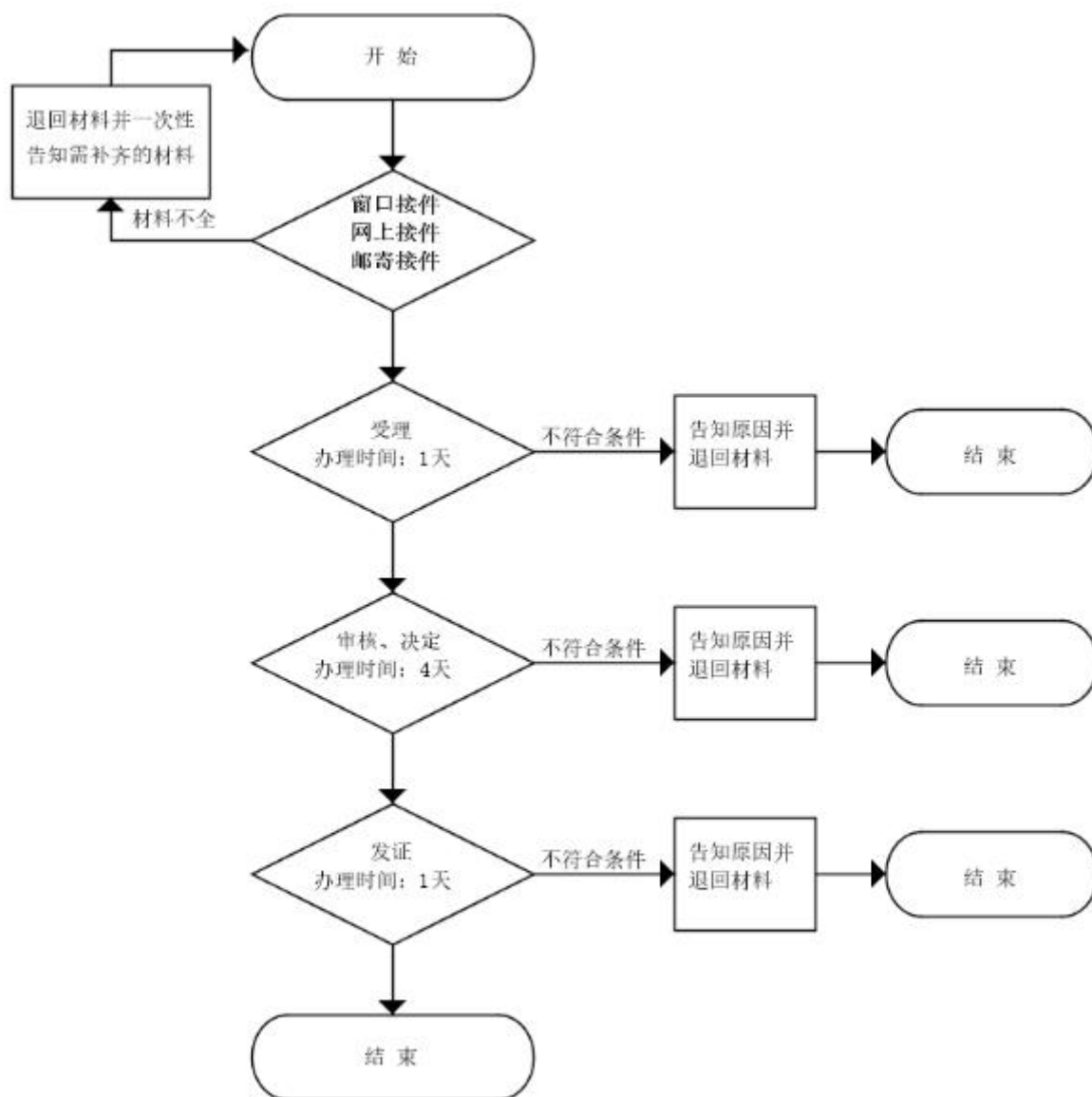
**承诺时限：**6个工作日

**跑动次数：**0次

**收费标准：**不收费

# 四平市政务服务中心一次性告知单

## 华侨以及居住在香港、澳门、台湾地区的中国公民 在内地补领收养流程图



# 四平市政务服务中心一次性告知单

## 华侨以及居住在香港、澳门、台湾地区的 中国公民在内地收养登记办事指南

- 项目名称：**华侨以及居住在香港、澳门、台湾地区的中国公民在内地收养登记
- 办理依据：**《中华人民共和国收养法》第十五条；《中国公民收养子女登记办法》第十四条；《华侨以及居住在香港、澳门、台湾地区的中国公民办理收养登记的管辖以及所需要出具的证件和证明材料的规定》第二条。
- 办理范围：**自然人
- 办理条件：**资料齐全、符合法定形式，填写内容完整的，即时办理。
- 申报材料：**1. 护照  
2. 收养人居住国有权机构出具的收养人的年龄、婚姻、有无子女、职业、财产、健康、有无受过刑事处罚等状况的证明材料

**法定时限：**30 个工作日

**承诺时限：**6 个工作日

**跑动次数：**0 次

**收费标准：**不收费

# 四平市政务服务中心一次性告知单

## 华侨以及居住在香港、澳门、台湾地区的 中国公民在内地收养登记审批流程图

